



Brandschutzdurchführungen LUX - ECO

BESCHREIBUNG

Preiswerte Wand-, Decken- und Dachdurchführung für gedämmte Abgasanlagen

MATERIAL

Rohrschale aus nicht brennbarem Glasfaserdämmstoff Variotherm

NENNDURCHMESSER (DN)

Bis max DN 250 mm

LÄNGEN

500 mm oder 1000 mm, kürzbar auf die gewünschte Einbaulänge

WANDSTÄRKE

Bis max. 360 mm

DECKENSTÄRKE

Bis max. 500 mm

EXPRESSARTIKEL

Gekennzeichnete Produkte sind als Expressartikel erhältlich.
Bestellinformationen siehe Seite 8.



EIGENSCHAFTEN

- ✓ Zugelassen für die Durchführung von gedämmten Verbindungsstücken, Abgasleitungen oder Schornsteinen
- ✓ Max. Abgastemperatur der angeschlossenen Feuerstätten 400 °C (T400)
- ✓ Wesentliche Reduzierung der seitlichen Abstandsmaße für Rauchrohrdurchführungen gegenüber FeuVo
- ✓ Besonders praktikabel bei Durchführung von Schrägdächern und Anordnung in Außendämmungen an Gebäuden

BESONDERHEITEN






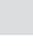
- ✓ Nur 125 mm Abstand vom Innenrohr zu brennbaren Bauteilen
- ✓ Max. Länge bei Verwendung als Wanddurchführung ≤ 360 mm
- ✓ Max. Länge bei Verwendung als Decken- oder Dachdurchführung ≤ 500 mm
- ✓ Wand-, Decken-, Dachdurchführung ist auf die gewünschte Länge kürzbar
- ✓ Bitte beachten Sie die Angaben in der Zulassung

ZULASSUNGSNUMMER

Z - 7.4 - 3469

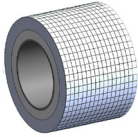
(für Wände bis max. 360 mm, für Decken und Dächer max. 500 mm)

• Der Artikelcode für Wand-, Decken und Dachdurchführung ergibt sich aus: Artikelcode + Ø (Bsp: LUX-ECO50200)

Code	Artikelbeschreibung	DN Ø gedämmte Abgasanlage in mm	Bohrung der LUX-ECO in mm	Einbaumaß (Außen-Ø Wand-, Decken-, Dachdurchführung)
LUX-ECO50	 Wand-, Decken-, Dachdurchführung 500 mm	130	210	380
LUX-ECO100	 Wand-, Decken-, Dachdurchführung 1000 mm	130	210	380
LUX-ECO50	 Wand-, Decken-, Dachdurchführung 500 mm	150	230	400
LUX-ECO100	 Wand-, Decken-, Dachdurchführung 1000 mm	150	230	400
LUX-ECO50	 Wand-, Decken-, Dachdurchführung 500 mm	180	260	430
LUX-ECO100	 Wand-, Decken-, Dachdurchführung 1000 mm	180	260	430
LUX-ECO50	Wand-, Decken-, Dachdurchführung 500 mm	200	280	450
LUX-ECO100	Wand-, Decken-, Dachdurchführung 1000 mm	200	280	450
LUX-ECO50	Wand-, Decken-, Dachdurchführung 500 mm	250	330	500
LUX-ECO100	Wand-, Decken-, Dachdurchführung 1000 mm	250	330	500

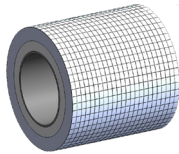
LUX - ECO

Wand-, Decken-, Dachdurchführung 500 mm mit 1 Brandschutzplatte und 1 Brandschutzkleber



LUX-ECO50Ø

Wand-, Decken-, Dachdurchführung 1000 mm mit 2 Brandschutzplatten und 1 Brandschutzkleber



LUX-ECO100Ø

Brandschutzplatte Vermiculit (615 x 615 mm, 20 mm Wandstärke)



LUX-BSP615

Brandschutzkleber (850 g Beutel)

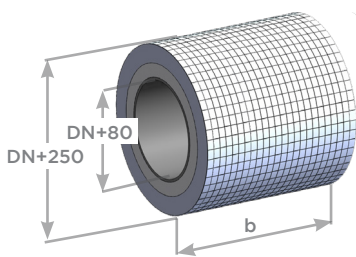


LUX-BSK1

Multifunktionsmesser zum Kürzen der Wand-, Decken-, Dachdurchführung LUX - ECO

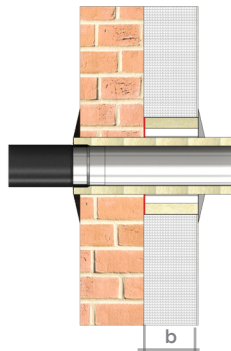


LUXHRC



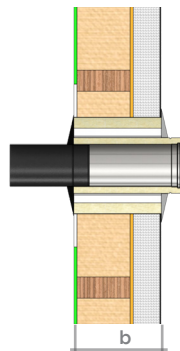
b = max. Einbaulänge (siehe Darstellungen rechts)

Einbau in Außenwanddämmung:



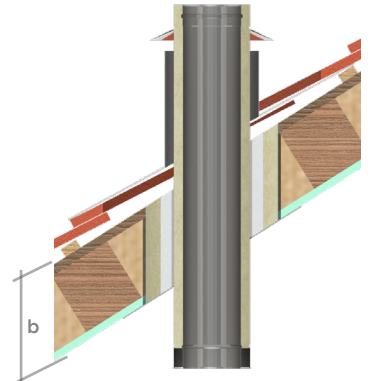
Bauteiltiefe $b \leq 180$ mm

Einbau in brennbare Wand



Bauteiltiefe $b \leq 360$ mm

Einbau in Dach / Schrägdach



Bauteiltiefe $b \leq 500$ mm