

Produkt
ASD-PP



Einsatzbereich

Blockheizkraftwerke (BHKWs) zur Reduzierung mittel- und hochfrequenter Geräuschemissionen ab 250 Hz. Der Schalldämpfer ist für eine feuchte Betriebsweise bis 5000 Pa Überdruck geeignet.

Wirkungsprinzip

Schalldämpfung durch Umwandlung der Schallenergie in Wärme durch Reibung an feiner Mineralwollstruktur. (Schallabsorption)

Klassifizierung Abgasanlage

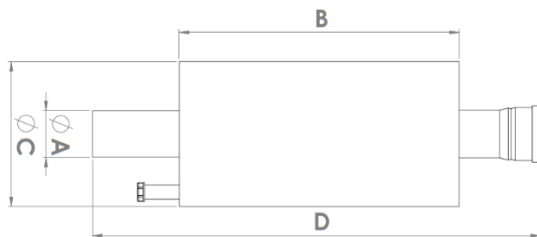
T120 - H1 - W2 - O20 - LI - E - U

Werkstoffauswahl

- Gehäuse aus hochwertigem Polypropylen (PP)
- Hocheffektive und hydrophobierte Mineralwolle geschützt durch Edelstahllochblech und Schutzvlies aus Edelstahlwolle
- EPDM - Dichtung

Einbau & Montage

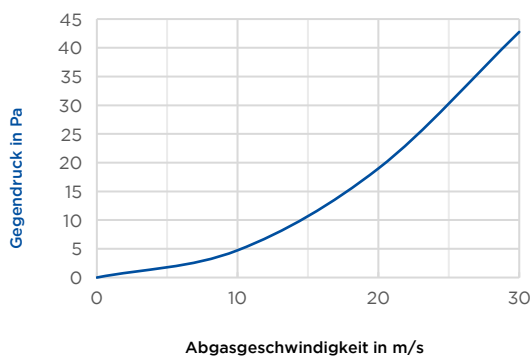
Anschlussystem: EW-PPS
Einbaulage: horizontal oder vertikal



Besonderheiten

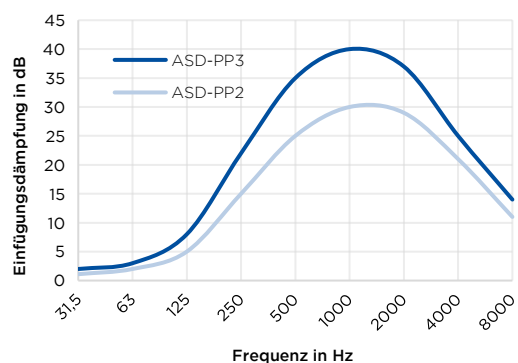
- Feuchteunempfindlich
- Einsetzbar bis 5000 Pa Überdruck
- Breitbandige Schalldämpfung
- Kondensatablauf mit Außengewinde 3/4"
- Inkl. Schraubstützen 87° mit Innengewinde 3/4" für Siphon (siehe Produktzubehör)
- Dämpfungsklasse 20 und 30 dB erhältlich

Strömungswiderstand ²



² Exemplarischer Widerstandsverlauf (Widerstandsbeiwert 0,1 / 100 °C)
(Der Strömungswiderstand ist abhängig von der Abgasgeschwindigkeit)
Hier handelt es sich um theoretisch berechnete Werte.

Dämpfungsspektrum ³



³ Exemplarisch für Nennweite ØA 80 bei Umgebungstemperatur 20°C ohne Luftströmung. Dämpfungswerte sind abhängig von der Nennweite und den Betriebsbedingungen.

Technisches Datenblatt

Abgasschalldämpfer – Heizkessel und BHKW

Produkt

ASD-PP



Produktspezifikationen

Abgasschalldämpfer ASD-PP 2

Nennweiten	ØA	60	80	100	110	125
Wirksame Länge in mm	B	500	500	500	500	500
Außendurchmesser in mm	ØC	250	250	250	250	250
Gesamtlänge in mm	D	653	648	648	648	657
Kondensatablauf	in	¾"	¾"	¾"	¾"	¾"
Gesamtgewicht	kg	6	6	5	5	5
Widerstandsbeiwert	ζ	0,1	0,1	0,1	0,1	0,1

Abgasschalldämpfer ASD-PP 3

Nennweiten	ØA	60	80	100	110	125
Wirksame Länge in mm	B	750	750	750	750	750
Außendurchmesser in mm	ØC	250	250	250	250	250
Gesamtlänge in mm	D	903	898	898	898	907
Kondensatablauf	in	¾"	¾"	¾"	¾"	¾"
Gesamtgewicht	kg	8	8	8	8	7
Widerstandsbeiwert	ζ	0,1	0,1	0,1	0,1	0,1

Produkt- und Montagezubehör ⁴

Artikelnummer	Beschreibung
130-PP46	Siphon mit Sperrwasserhöhe 90 mm
130-PP46-1	Siphon mit Sperrwasserhöhe 150 mm
130-PP46-2	Siphon mit Sperrwasserhöhe 200 mm
130-PP46-3	Siphon mit Sperrwasserhöhe 220 mm
130-PP1510	Umlenkwinkel 90° für Siphon 130-PP46
130-PP1946	Siphon mit integrierter Rückschlagkugel mit Sperrwasserhöhe 90 mm
130-PP1946-1	Siphon mit integrierter Rückschlagkugel mit Sperrwasserhöhe 150 mm
130-PP1946-2	Siphon mit integrierter Rückschlagkugel mit Sperrwasserhöhe 200 mm
130-PP1946-3	Siphon mit integrierter Rückschlagkugel mit Sperrwasserhöhe 220 mm

⁴ Zubehöartikel gewichts- und durchmesserabhängig. (Einzelprodukte mit Abbildungen siehe Preisliste)