



System PELLET-LINE

BESCHREIBUNG

Verbindungsleitung aus Edelstahl mit innenliegender Dichtung für den Anschluss an Pelletöfen im Wohn- und Sichtbereich

MATERIAL

Edelstahl 1.4404 (316L)

OBERFLÄCHE

Hitzebeständige Silikonfarbe

Farben:

Unlackiert

Schwarz RAL-SI-TS70030020

Gussgrau RAL-FEYCOSIL242

WANDSTÄRKE

0,4 mm

INNENDURCHMESSER

80 - 100 mm

Weitere auf Anfrage

VERBINDUNG

Steckverbindung eingezogen mit innenliegender Spezialdichtung

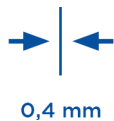
BESTELLCODE

Der Artikelcode für Ihre Bestellung ergibt sich aus:

System + Artikelcode + Ø (Bsp: 15-EWPV013080)

Bei abweichendem Farbwunsch verwenden Sie bitte statt

15-EWPV (schwarz) den Artikelcode 25-EWPV (gussgrau)



EIGENSCHAFTEN

- Rußbrandbeständig oder feuchteunempfindlich
- Druckdicht bis 200 Pa

EINSATZBEREICHE

- Verbindungsleitung zu Pelletöfen

CE-ZERTIFIKATSNUMMER

0036 CPR 9174 072

CE-KLASSIFIZIERUNGEN NACH DIN EN 1856 - 2

T200 - N1 - D - V2 - L50040 - G400M (ohne Beschichtung)

T200 - N1 - D - V2 - L50040 - GxxNM (mit Beschichtung)

T200 - P1 - W - V2 - L50040 - O50M (ohne Beschichtung)

xx = Abstände zu brennbaren Baustoffen sind Ø-abhängig,
siehe Leistungserklärung



System PELLET-LINE SCHWARZ

Längenelement
1000mm

Längenelement
500mm

Längenelement
250mm

Schiebeelement ein-
teilig 80-420mm

Längenelement
500mm mit Revision

Winkel 15° starr

Winkel 30° starr



15-EWPV013Ø



15-EWPV014Ø



15-EWPV015Ø



15-EWPV2416Ø



15-EWPV725Ø



15-EWPV016Ø



15-EWPV017Ø

Winkel 45° starr

Winkel 90° starr

Winkel 90° starr mit
Revisionsöffnung

Kniewinkel 90°

Winkel 90° starr mit
Muffe (Gerätean-
schluss)

T-Anschluss 90°
mit abnehmbarer
Kondensatschale,
Abgang mit Muffe
(Geräteanschluss)

T-Anschluss 90° mit
Abgang mit Einzug
und abnehmbarer
Kondensatschale
ohne Ablauf (oben
glatt)



15-EWPV018Ø



15-EWPV060Ø



15-EWPV019Ø



15-EWPV1288Ø



15-EWPV673Ø



15-EWPV557Ø



15-EWPV557BØ

T-Anschluss 90° mit
Revisionsöffnung,
Abgang mit Muffe
(Geräteanschluss)

T-Anschluss 90° mit
Revisionsöffnung,
Abgang mit Einzug
(Geräteanschluss)

Geräteanschluss mit
Muffe und Messstut-
zen

Geräteanschluss mit
Einzug und Mess-
stutzen

Geräteanschluss mit
Muffe

Geräteanschluss mit
Einzug

Wandrosette



15-EWPV1419Ø



15-EWPV1419BØ



15-EWPV674Ø



15-EWPV674BØ



15-EWPV675Ø



15-EWPV675BØ



15-ZUWA676Ø

Wandrosette 80mm
(geschlossen)

Befestigungsschelle
mit Gewindemuffe

Wandfutter Edelstahl, Dichtring Silikon bis
200°C

Strahlungsschutz für
Bogen 90°, stehend

Strahlungsschutz für
Bogen 90°, liegend

Strahlungsschutz
l=1000mm



15-ZUWA2159-1Ø



15-ZUWA677Ø



EWPV1154Ø



ALBI26Ø

Rgr.
EW



15-EWEC497Ø



15-EWEC498Ø



15-EWEC961Ø



System PELLET-LINE SCHWARZ



Strahlungsschutz
l=500mm

Strahlungsschutz
l=250mm

Übergang EW-PV auf
DW-ECO 2.0

Übergang EW-PV auf
DW-FU

Anschlussstutzen mit integriertem
Wandfutter



15-EWEC483Ø



15-EWEC959Ø



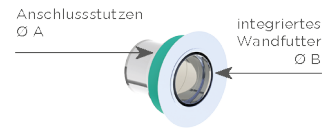
15-205-DWETN37PVØ

Rgr.
DW



15-DW37PVØ

Rgr.
DW



EWPV757Ø-Ø

- ^{*1} Bitte bei Bestellung den Typ des Wandfutters angeben



System PELLET-LINE UNLACKIERT

Längenelement
1000mm

Längenelement
500mm

Längenelement
250mm

Schiebeelement ein-
teilig 80-420mm

Längenelement
500mm mit Revision

Winkel 15° starr

Winkel 30° starr



EWPV013Ø



EWPV014Ø



EWPV015Ø



EWPV2416Ø



EWPV725Ø



EWPV016Ø



EWPV017Ø

Winkel 45° starr

Winkel 90° starr

Winkel 90° starr mit
Revisionsöffnung

Kniewinkel 90°

Winkel 90° starr mit
Muffe (Gerätean-
schluss)

T-Anschluss 90° mit
Revisionsöffnung
Abgang mit Muffe
(Geräteanschluss)

T-Anschluss 90° mit
Abgang FU-Muffe
und abnehmbarer
Kondensatschale
ohne Ablauf (oben
glatt)



EWPV018Ø



EWPV060Ø



EWPV019Ø



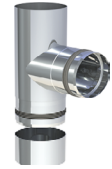
EWPV1288Ø



EWPV673Ø



EWPV557Ø



EWPV557BØ

T-Anschluss 90° mit
Revisionsöffnung
Abgang mit Muffe
(Geräteanschluss)

T-Anschluss 90° mit
Revisionsöffnung,
Abgang mit Einzug
(Geräteanschluss)

Geräteanschluss mit
Muffe und Messstut-
zen

Geräteanschluss mit
Einzug und Mess-
stutzen

Geräteanschluss mit
Muffe

Geräteanschluss mit
Einzug

Wandrosette



EWPV1419Ø



EWPV1419BØ



EWPV674Ø



EWPV674BØ



EWPV675Ø



EWPV675BØ



ZUWA676Ø

Wandrosette 80mm
(geschlossen)

Befestigungsschelle
mit Gewindemuffe

Wandfutter Edelstahl, Dichtring Silikon bis
200°C

Strahlungsschutz für
90° Winkel stehend

Strahlungsschutz für
90° Winkel liegend

Strahlungsschutz
Längenelement
l=1000mm



ZUWA2159-1Ø



ZUWA677Ø



EWPV1154Ø



ALBI26Ø

Rgr.
EW



EWEC497Ø



EWEC498Ø



EWEC961Ø



System PELLET-LINE UNLACKIERT



Strahlungsschutz
Längenelement
l=500mm

Strahlungsschutz
Längenelement
l=250mm

Übergang EW-PV auf
DW-ECO 2.0

Übergang EW-PV auf
DW-FU

Anschlussstutzen mit integriertem
Wandfutter



EWEC483Ø

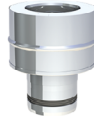


EWEC959Ø



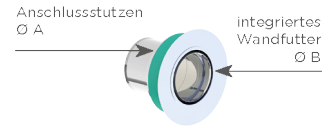
205-DWETN37PVØ

Rgr.
DW



DW37PVØ

Rgr.
DW



EWPV757Ø-Ø

*1

- *1 Bitte bei Bestellung den Typ des Wandfutters angeben