



# System FURADO-F

## BESCHREIBUNG

Schachtsystem bestehend aus Calciumsilikat-Brandschutzplatten mit Jeremias Innenrohren und 25 mm Dämmschalen.

Ausführung über Dach mit System DW-ECO 2.0, DW-FU oder Schacht mit Verkleidung möglich.

Alternativ:

Montageschacht für die Aufnahme von CE-zertifizierten Innenrohren und min. 25 mm Dämmschalen.

## MATERIAL

Calciumsilikat-Brandschutzplatten

## WANDSTÄRKE

Standard: 50 mm (Abgastemperatur  $\leq 400$  °C)

Optional: 60 mm (Abgastemperatur  $\leq 600$  °C)

## SCHACHTMAß INNEN

140 x 140 mm bis 360 x 360 mm

weitere auf Anfrage

## BESTELLCODE

Der Artikelcode für Schachtelemente ergibt sich aus:

LS + Innenmaß + Artikelcode (Bsp: LS140x140-17)



## EIGENSCHAFTEN

- Sehr gute Dämmeigenschaften
- Handlich und montagefreundlich aufgrund des geringen Gewichtes
- Sichere Verbindungstechnik durch Nut- und Federverbindungen
- Verschiedene Innenrohrlösungen und Schachtverkleidungen werden allen Anforderungen gerecht
- Geringe Abstände zu brennbaren Bauteilen
- 25 m Aufbauhöhe des Schachtes ohne Zwischenstütze
- Statikset für Aufbauhöhen über Dach bis 3 m

## EINSATZBEREICHE

- Regelfeuerstätten für Festbrennstoffe (naturbelassenes Holz, Koks, Torf, Kohle\*)
  - Neubau und Sanierung
- \* ausgenommen Anthrazitkohle aus Ibbenbüren

## ZULASSUNGSNUMMERN

Z - 7.4 - 3478 / Z - 7.4 - 3482 / Z - 7.4 - 3483

## CE - ZERTIFIKATSNUMMER

0036 CPR 9174 073

## KLASSIFIZIERUNGEN NACH DIN V 18160-1

T400 - L<sub>A</sub>90<sup>2,3</sup>

T600 - L<sub>A</sub>90<sup>1,3</sup> (Ringspalt min. 20 mm, min. 50mm Abstand zu brennbaren Bauteilen)

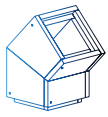
## KLASSIFIZIERUNGEN NACH DIN EN 1856-1

T400 - N1 - D - V3 - L50050 - G<sub>xx</sub><sup>2,3</sup>

T600 - N1 - D - V3 - L50050 - G<sub>xx</sub><sup>1,3</sup> (Ringspalt min. 20 mm)

xx = Abstände zu brennbaren Baustoffen sind Ø-abhängig, siehe Leistungserklärung

<sup>1</sup> 60 mm Schacht    <sup>2</sup> 50 mm Schacht    <sup>3</sup> 25 mm Dämmung



# System FURADO-F SCHACHTELEMENT



## Systemvariante mit Schacht über Dach

|                   | außen     | innen     | Nenndurchmesser bis |
|-------------------|-----------|-----------|---------------------|
| Schachtmaße in mm | 240 x 240 | 140 x 140 | Ø 080               |
|                   | 260 x 260 | 160 x 160 | Ø 100               |
|                   | 290 x 290 | 190 x 190 | Ø 130               |
|                   | 310 x 310 | 210 x 210 | Ø 150               |
|                   | 330 x 330 | 230 x 230 | Ø 160               |
|                   | 340 x 340 | 240 x 240 | Ø 180               |
|                   | 360 x 360 | 260 x 260 | Ø 200               |
|                   | 390 x 390 | 290 x 290 | Ø 225               |
|                   | 410 x 410 | 310 x 310 | Ø 250               |

## Systemvariante mit DW-ECO 2.0 über Dach

|                   | außen     | innen     | Nenndurchmesser bis |
|-------------------|-----------|-----------|---------------------|
| Schachtmaße in mm | 240 x 240 | 140 x 140 | Ø 080               |
|                   | 260 x 260 | 160 x 160 | Ø 100               |
|                   | 290 x 290 | 190 x 190 | Ø 130               |
|                   | 310 x 310 | 210 x 210 | Ø 150               |
|                   | 330 x 330 | 230 x 230 | Ø 160               |
|                   | 340 x 340 | 240 x 240 | Ø 180               |
|                   | 360 x 360 | 260 x 260 | Ø 200               |
|                   | 410 x 410 | 310 x 310 | Ø 250               |
|                   | 460 x 460 | 360 x 360 | Ø 300               |

## Systemvariante mit DW-FU über Dach

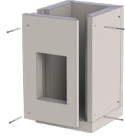
|                   | außen     | innen     | Nenndurchmesser bis |
|-------------------|-----------|-----------|---------------------|
| Schachtmaße in mm | 260 x 260 | 160 x 160 | Ø 080               |
|                   | 290 x 290 | 190 x 190 | Ø 100               |
|                   | 310 x 310 | 210 x 210 | Ø 115               |
|                   | 310 x 310 | 210 x 210 | Ø 130               |
|                   | 330 x 330 | 230 x 230 | Ø 150               |
|                   | 340 x 340 | 240 x 240 | Ø 160               |
|                   | 360 x 360 | 260 x 260 | Ø 180               |
|                   | 390 x 390 | 290 x 290 | Ø 200               |
|                   | 410 x 410 | 310 x 310 | Ø 225               |
|                   | 430 x 430 | 330 x 330 | Ø 250               |

Kleber (Schlauch 1000g)



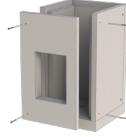
LS69-1

Sockelelement 500mm für Kondensatbehälter mit Ausschnitt für Revisionstür



LS...X...-1250

Basiselement mit Ausschnitt für Revisions-türe und Bohrung für Kondensatablauf unten (Ergänzung zu LS1250)



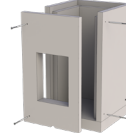
LS...X...-1500

Grundelement 1000mm lose/verschraubt inkl. Bodenplatte



LS...X...-04

Grundelement 500mm mit Ausschnitt für Revisions-türe und Bohrung für Kondensatablauf seitlich



LS...X...-05

Bodenplatte



LS...X...-1658

Schachtelement 1000mm lose/verschraubt



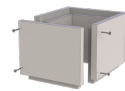
LS...X...-130

Schachtelement 500mm lose/verschraubt



LS...X...-140

Schachtelement 250mm lose/verschraubt



LS...X...-150

Schachtelement 1000mm



LS...X...-13

Schachtelement 500mm



LS...X...-14

Schachtelement 250mm



LS...X...-15

Winkel 15°



LS...X...-17

Winkel 30°



LS...X...-18

Winkel 45°



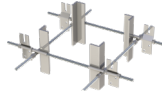
LS...X...-19

Sparrenhalter light passend für Schacht



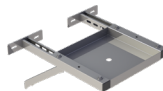
LS...X...-55

Sparrenhalter universal für Schacht



LS1518

Konsole 500mm mit Grundplatte, maximale Auflast 190 kg



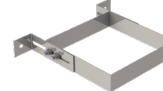
LS...X...-132

Wandhalter für Schacht



LS...X...-21

Wandhalter 0-100mm für Schacht



LS...X...-822

Statikset für Schacht 4m hoch mit 5 Bügeln, max. Auskrägen 2m



LS...X...-4-1502

Statikset für Schacht 6m hoch mit 7 Bügeln, max. Auskrägen 3m



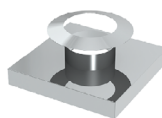
LS...X...-6-1502

Kondensatauffangbehälter



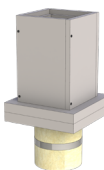
ZUTE1255

Kopfabdeckung für bauseitige Verkleidung abgekantet inkl. Wetterkragen passend für Schacht, Überstand 100mm umlaufend



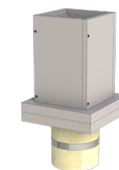
FULS250

Fußelement auf Betondecke mit Kugelfang und doppelwandigem Wandfutter kürzbar für DW-ECO2.0 über Dach



FULS15990

Fußelement auf Betondecke mit Kugelfang und doppelwandigem Wandfutter kürzbar für DW-FU über Dach



FULS15810

Auflageplatte für Kondensatschale FU94B mit Hinterlüftung, für Schacht oder DW-ECO 2.0 über Dach

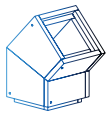


LS17160

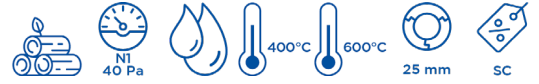
Auflageplatte für Kondensatschale FULS94B mit Hinterlüftung für Schacht oder DW-FU über Dach



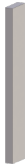
LS17170



# System FURADO-F SCHACHTELEMENT



Schachtplattenstreifen 1000x100x50mm  
Lüftungsgitter mit 2 Lamellen inkl. Fliegengitter 100x50mm

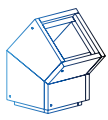


LS2872



2B2-ZUAC2871





# System FURADO-F EW-FU



Kondensatschale mit Ablauf 250mm und 1/2" Nippel

Verschlusskappe für Kondensatablauf 1/2" (bis 200°C)

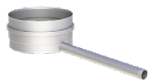
Kondensatschale mit Ablauf 250mm und 1/2" Nippel

Revisionselement 210x140mm mit Kasten (bis 600°C/NI)

Revisionselement mit Deckel 210x140mm (bis 600°C/NI)

Edelstahlkamintüre 210x140mm mit Schiebestutzen 60mm gerade, inkl. Kamintürenschrüssel, passend für FU0607K

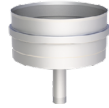
Edelstahlkamintüre 300x150mm mit Schiebestutzen 60mm schräg, inkl. Kamintürenschrüssel



FU01BØ



750ADK1/2



FU94BØ



FULS0607KØ



FU0607Ø



FU0960



FU1060

Edelstahlkamintüre 210x140mm, ohne Bohrungen, mit 4 seitlichen Laschen, inkl. Kamintürenschrüssel

Edelstahlkamintüre 300x150mm, ohne Bohrungen, mit 4 Laschen, inkl. Kamintürenschrüssel

Edelstahlkamintüre 210x140mm mit Rußschutzeinsatz, inkl. Kamintürenschrüssel

Edelstahlkamintüre 210x140mm mit Rußschutztüre und Schiebestutzen 60mm gerade, inkl. Kamintürenschrüssel

T-Stück 90° mit integriertem Wandfutter für FERRO

T-Stück 90° mit integriertem Wandfutter

T-Stück 87° mit integriertem Wandfutter



FU13



FU14



FU55



FU5560



FULS06317FØ



FULS06317 Ø



FULS0615Ø

Montageschelle

Längenelement 1000mm

Längenelement 500mm

Längenelement 250mm

Längenelement 1000mm mit Doppelmuffe

Dämmschale, Stärke 25mm, l=1000mm

Zwischenstütze für Dehnungsausgleich vor Schrägführung, 2. Revision, 2. T-Stück für Schacht und DW-ECO 2.0 über Dach



FU40Ø



FU0602Ø



FU0603Ø



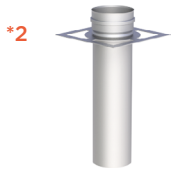
FU0604Ø



FU0606Ø

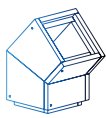


FU39Ø-25



FULS0634Ø

- \*1 Verlängerung des Schiebestutzens gegen Aufpreis pro cm
- \*2 Dämmung wird ab Ø400mm zweiteilig geliefert
- \*3 Bitte geben Sie bei Ihrer Bestellung das Schachtinnenmaß an



# System FURADO-F EW-FU



Zwischenstütze mit kürzerem Stutzen nach Versatz für Schacht und DW-ECO 2.0 über Dach

Zwischenstütze für Dehnungsausgleich vor Schrägführung, 2. Revision, 2. T-Stück für Schacht und DW-FU über Dach

Zwischenstütze mit kurzem Stutzen nach Versatz für Schachtmaße DW-FU über Dach

Winkel 15° starr für Versatz unten

Winkel 15° starr für Versatz oben

Winkel 30° starr für Versatz unten

Winkel 30° starr für Versatz oben

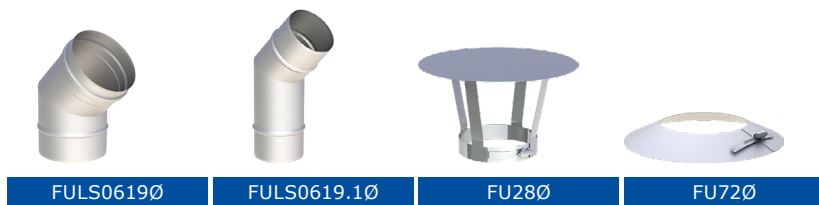


Winkel 45° starr für Versatz unten

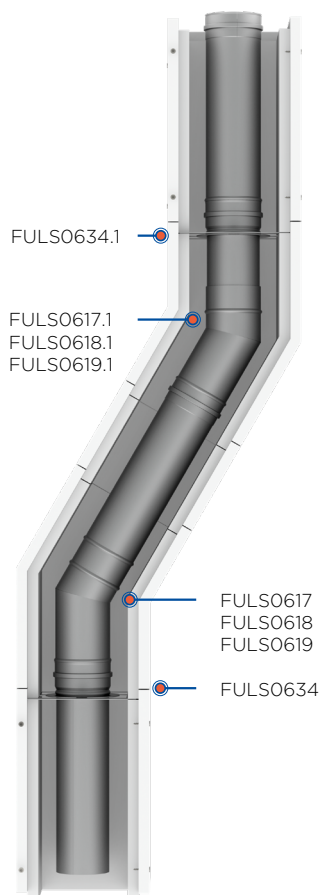
Winkel 45° starr für Versatz oben

Regenhaube

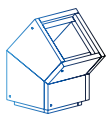
Wetterkragen/  
Wandrosette



## AUFBAUBEISPIEL FÜR VERSATZ IM LEICHTBAUSCHORNSTEIN



|            |  |
|------------|--|
| FULS0634.1 | Zwischenstütze mit kurzem Stutzen nach Versatz für Schachtmaße DW-FU über Dach                                       |
| FULS0617.1 | Winkel 15° starr für Versatz oben  |
| FULS0618.1 | Winkel 30° starr für Versatz oben  |
| FULS0619.1 | Winkel 45° starr für Versatz oben  |
| FULS0617   | Winkel 15° starr für Versatz unten   |
| FULS0618   | Winkel 30° starr für Versatz unten   |
| FULS0619   | Winkel 45° starr für Versatz unten   |
| FULS0634   | Zwischenstütze für Dehnungsausgleich vor Schrägführung, 2. Revision, 2. T-Stück für Schacht und DW-ECO 2.0 über Dach |



# System FURADO-F DW-FU ÜBER DACH



Ankerplatte 1000mm mit Übergang auf DW-FU

Längenelement 1000mm

Längenelement 500mm

Längenelement 250mm

Revisionselement

Revisionselement ausgehalst (bis 600°C/N1) eckige Öffnung 210x140mm

Revisionselement (bis 600°C/N1) mit eckiger Öffnung 210x140mm und Blinddeckel



\*2



NEU



§ 19  
BImSchV  
NEU

DWLS91Ø

DW13Ø

DW14Ø

DW15Ø

DW10Ø

DW2942Ø

DW2939Ø

Mündungsabschluss

Fixierungsschelle im Schacht

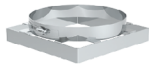
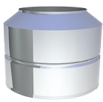
Regenhaube

Dachdurchführung 5-15° mit Bleirand mit Wetterkragen

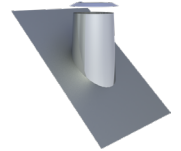
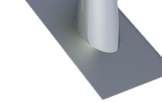
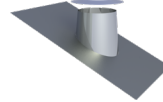
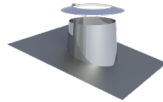
Dachdurchführung 16-25° mit Bleirand und Wetterkragen

Dachdurchführung 26-35° mit Bleirand und Wetterkragen

Dachdurchführung 36-45° mit Bleirand und Wetterkragen



\*2



DW32Ø

DWLS1766Ø

DW33Ø

DW53Ø

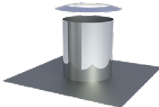
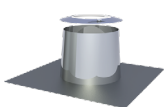
DW59Ø

DW38Ø

DW54Ø

Flachdachdurchführung konisch mit Wetterkragen

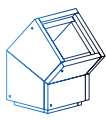
Flachdachdurchführung zylindrisch mit Wetterkragen



DW52Ø

DW52ZYØ

- \*1 Bitte geben Sie bei Ihrer Bestellung das Schachtinnenmaß an
- \*2 Einbau für die Elemente Ankerplatte und Fixierungsschelle siehe Aufbau/Paketorschlag



# System FURADO-F DW-ECO 2.0 ÜBER DACH



Ankerplatte 1000mm mit Übergang auf DW-ECO 2.0

Längenelement 1000mm

Längenelement 500mm

Längenelement 250mm

Revisionselement

Revisionselement ausgehalst (bis 600°C/N1) eckige Öffnung 210x140mm

Revisionselement (bis 600°C/N1) mit eckiger Öffnung 210x140mm und Blinddeckel



\*1



NEU



§ 19  
BImSchV

NEU

DWETNLS91Ø

205-DWETN13Ø

DWETN14Ø

DWETN15Ø

DWETN10Ø

205-DWETN2942Ø

215-DWECO2939Ø

Mündungsabschluss

Fixierungsschelle im Schacht

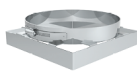
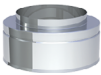
Regenhaube

Regenhaube zum Klemmen

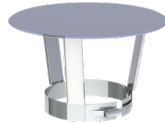
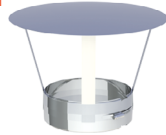
Dachdurchführung 5-15° mit Bleirand mit Wetterkragen

Dachdurchführung 16-25° mit Bleirand und Wetterkragen

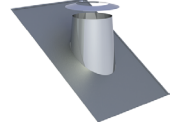
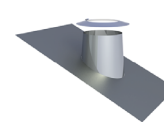
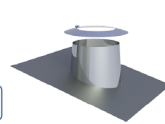
Dachdurchführung 26-35° mit Bleirand und Wetterkragen



\*1



NEU



DWETN32Ø

DWECOLS1766Ø

DWECO33Ø

DWECO33-1Ø

DWECO53Ø

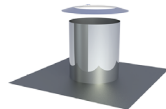
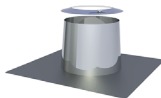
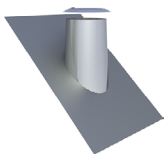
DWECO59Ø

DWECO38Ø

Dachdurchführung 36-45° mit Bleirand und Wetterkragen

Flachdachdurchführung konisch mit Wetterkragen

Flachdachdurchführung zylindrisch mit Wetterkragen

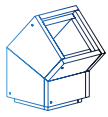


DWECO54Ø

DWECO52Ø

DWECO52ZYØ





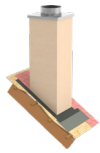
# System FURADO KAMINVERKLEIDUNG



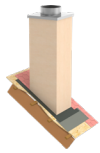
Stülpkopf 1000mm  
inkl. Kopfabdeckung

Stülpkopf 1500mm  
inkl. Kopfabdeckung

Putzoptik



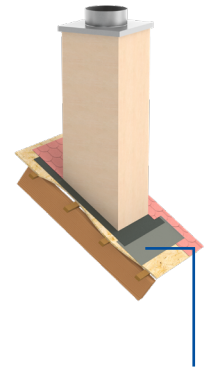
LS100...X...-1449



LS150...X...-1449



Putz



Das dargestellte Bauteil ist nicht im Lieferumfang inbegriffen, bitte zusätzlich Kamineinfassung bestellen.

Stülpkopf 1000mm  
inkl. Kopfabdeckung

Stülpkopf 1500mm  
inkl. Kopfabdeckung

Klinker



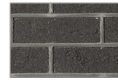
Sahara Rot



Rot



Apfelblüte



Anthrazit



Altrot

LS100...X...-1448

LS150...X...-1448

Stülpkopf 1000mm  
inkl. Kopfabdeckung

Stülpkopf 1500mm  
inkl. Kopfabdeckung

Lackiert



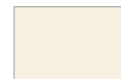
RAL8017P-C411  
= gloss



RAL9011MB-C626  
=brusy matt



RAL7016P-C411  
=gloss



RAL1015PP-J2197  
=gloss



RAL9005PP-J2487  
=gloss



RAL9010M-T29  
=matt



RAL4179-8MB-C626  
=brusy matt



RAL4798-5MB-C626  
=brusy matt



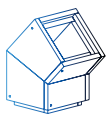
RAL8004M-T29  
=matt



RAL8016P-C411  
=gloss

LS100...X...-1447

LS150...X...-1447

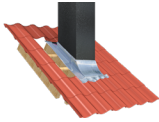


# System FURADO KAMINVERKLEIDUNG

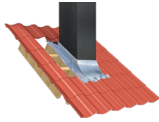


Kamineinfassung  
für Kaminmaß innen  
140x140mm bis  
210x210mm

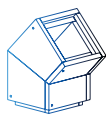
Kamineinfassung  
für Kaminmaß innen  
230x230mm bis  
310x310mm



LS1762-1



LS1762-2



# System FURADO-F SCHACHTABDICHTUNG

Schachtabdichtungs-  
Set über Dach: Breite:  
250mm

Anschlussband für  
Schachtabdichtung  
über Dach Breite:  
450mm, Länge:  
2500mm

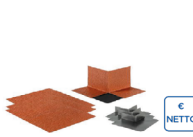
Anschlussband für  
Schachtabdichtung  
über Dach Breite:  
450mm, Länge:  
5000mm

Primer

Schachtabdichtung  
unter Dach mit  
Putzträger, Länge  
500mm, für Schacht-  
maß bis außen  
300x300mm

Schachtabdichtung  
unter Dach mit  
Putzträger, Länge  
750mm, für Schacht-  
maß bis außen  
550x550mm

Schachtabdich-  
tung unter Dach  
mit Putzträger,  
Länge 1000mm,  
für Schachtmaß bis  
außen 800x800mm



ZUTE2200-NR



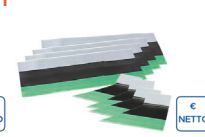
ZUTE2200-NR



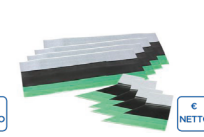
ZUTE2200-NR



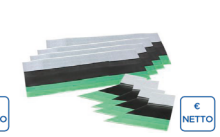
ZUTE2202-ML



ZUTE2201-1

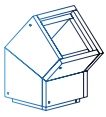


ZUTE2201-3

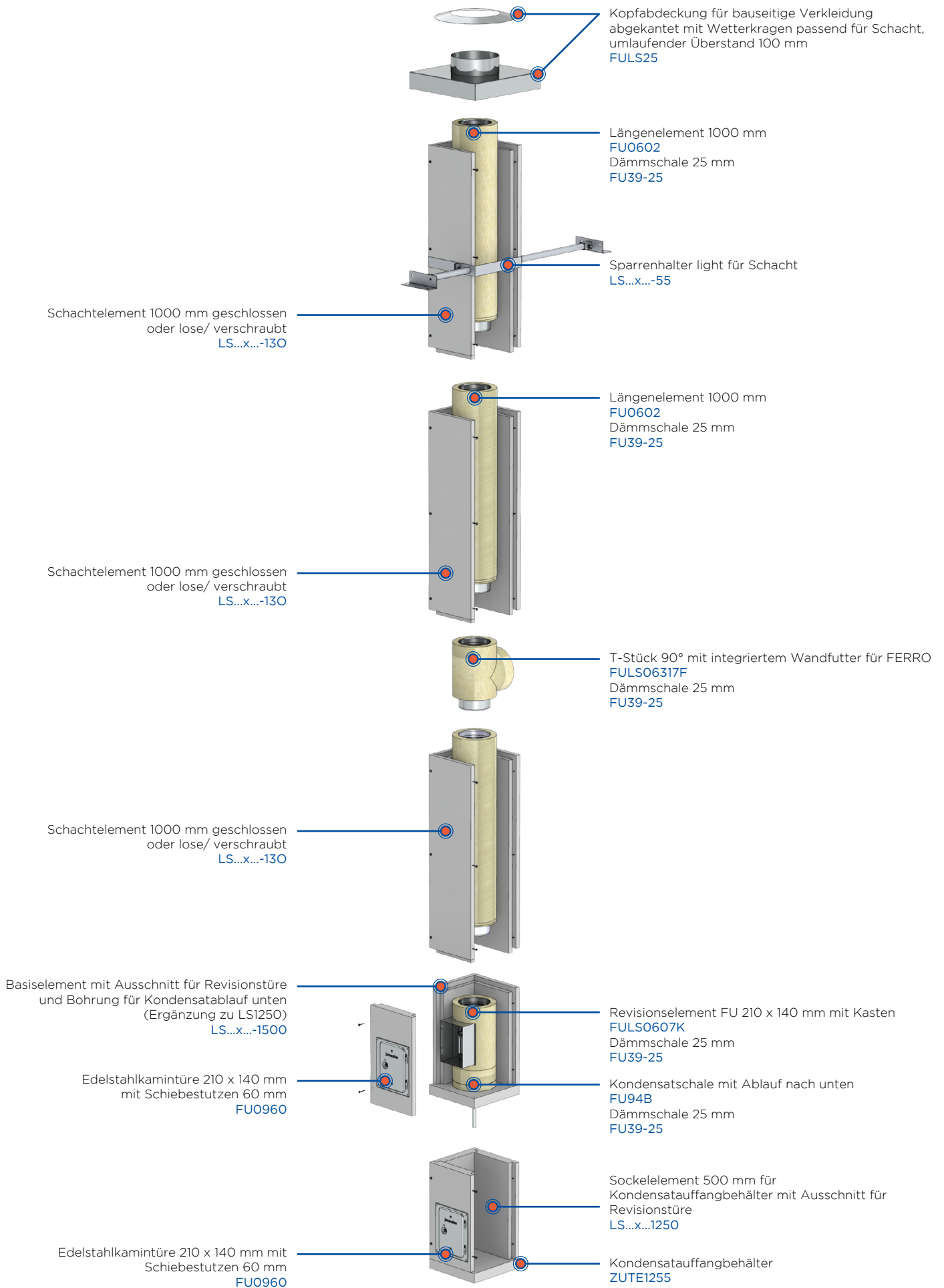


ZUTE2201-5

\*1 In Verwendung mit unserem Leichtbauschacht muss dieser vorher mit einer Grundierung für stark saugende Untergründe vorbehandelt werden. Erst dann kann der Primer aufgetragen werden

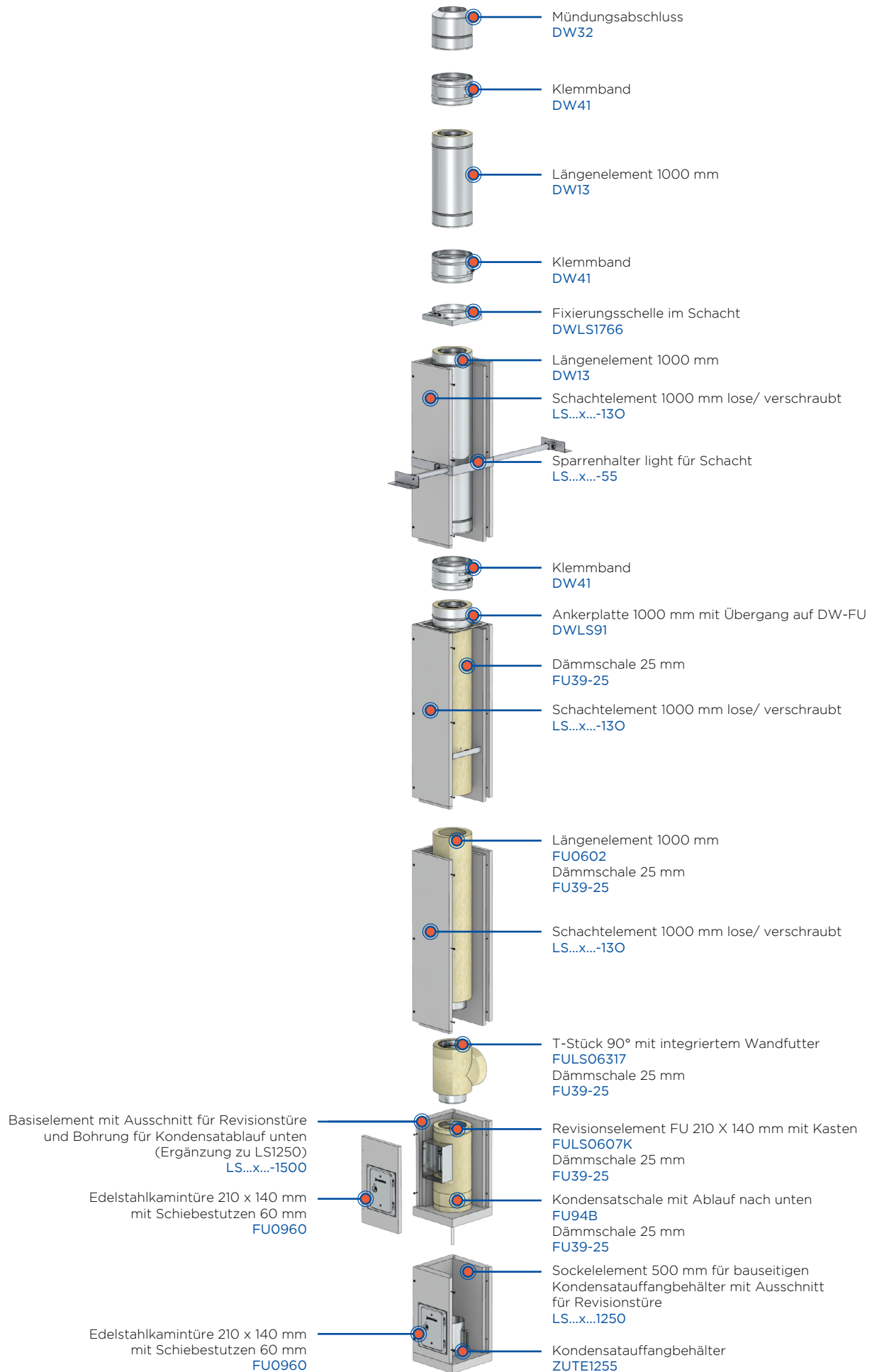


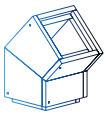
# System FURADO PAKET 1





# System FURADO PAKET 2





# System FURADO PAKET 3

