



BESCHREIBUNG

Der Klassiker:
Doppelwandige Systemabgasanlage aus Edelstahl

MATERIAL

Innen: 1.4571 (316Ti)/1.4404 (316L)
Außen: 1.4301 (304)
Weitere auf Anfrage

OBERFLÄCHE

Hochglanz
Optional: matt +15%, lackiert: reduzierter Rabatt (siehe Konditionsvereinbarung), gebürstet +15%, Kupfer +80%
Bei Wechsel von DW-FU auf Kupfer benötigen Sie den Übergang DW1607.
(Ersatzfarbe zum Ausbessern muss ausdrücklich mitbestellt werden. Code: LACK-DOSE, 17,00 € netto pro 400 ml Dose)

WANDSTÄRKE

Innen /Außen je 0,6 mm
Weitere auf Anfrage

INNENDURCHMESSER

80 - 600 mm
Weitere auf Anfrage bis 1200 mm
Kupfer ist nur in Ø 80, 100, 115, 130, 150, 160, 180, 200, 225, 250 und 300 mm erhältlich

DÄMMUNG

Mineralische Dämmung mit 32,5 mm Dicke, Dämmung 50 mm gegen Aufpreis möglich

VERBINDUNG

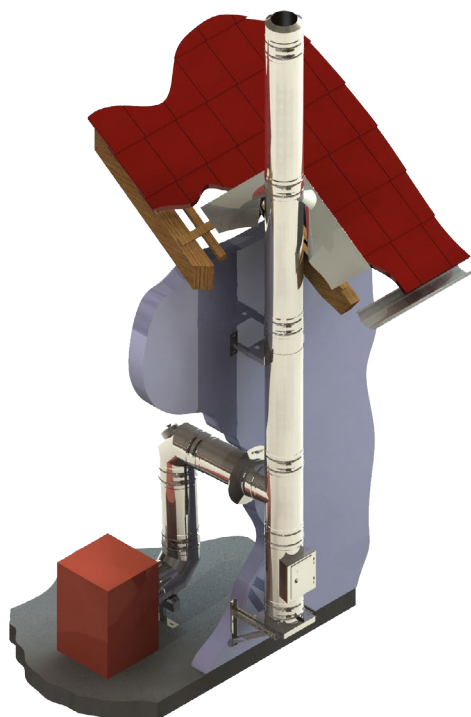
Steckverbindung Muffe/Sicke mit Klemmband

KLEMMBAND

Inklusive. Bei einem Aufbau ohne T-Anschluss muss ein extra Klemmband für den Mündungsabschluss mit bestellt werden.

BESTELLCODE

Der Artikelcode für Ihre Bestellung ergibt sich aus:
Artikelcode + Ø (Bsp: DW05250)
Abweichungen entnehmen Sie bitte dem jeweiligen Code.



EIGENSCHAFTEN

- Vielseitig einsetzbares Abgassystem
- Hohe Flexibilität für die Realisierung auch schwieriger Einbausituationen
- Rußbrandbeständig oder feuchteunempfindlich

EINSATZBEREICHE

- Regelfeuerstätten für Öl, Gas, Festbrennstoffe (naturbelassenes Holz, Koks, Torf, Kohle*)
- * ausgenommen Anthrazitkohle aus Ibbenbüren

CE-ZERTIFIKATSNUMMER

0036 CPR 9174 001

CE-KLASSIFIZIERUNGEN NACH DIN EN 1856 - 1

T400 - N1 - D - V3 - L50060 - Gxx
T400 - N1 - W - V2 - L50060 - Oxx
T600 - N1 - D - V3 - L50060 - Gxx
T600 - N1 - W - V2 - L50060 - Oxx
xx = Abstände zu brennbaren Baustoffen sind
Ø-abhängig, siehe Leistungserklärung

VERBINDUNGSLEITUNG

CE-ZERTIFIKATSNUMMER

0036 CPR 9174 047

CE-KLASSIFIZIERUNGEN NACH DIN EN 1856-2

T450 - N1 - W - V2 - L50060 - O50M
T600 - N1 - D - V3 - L50060 - G100M
T600 - N1 - W - V2 - L50060 - O100M

- ^{*1} Ab DN350 sind die Konsolbleche entgegen der Darstellung um 180° gedreht zu montieren
- ^{*2} Bei Wandabständen größer 400mm ist ein statischer Nachweis erforderlich und muss separat beauftragt werden

DW-FU Grundpaket

1x Grundplatte mit Kondensatablauf unten, 1x Revisionselement, 1x T-Anschluss 90° mit Wassernase, 1x Mündungsabschluss, 1x Wetterkragen/Wandrosette



NEU

DW-JGP01Ø

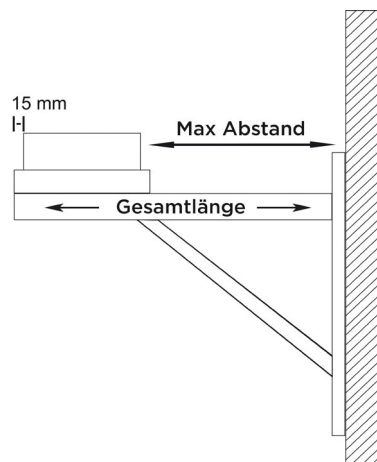
VORTEILS-SET

Die wichtigsten Basisbauteile baustellenfertig verpackt und günstiger als im Einzelkauf!

BERECHNUNG DES MAXIMALEN WANDABSTANDES VON WANDSTÜTZE & QUERTRÄGER FÜR DAS SYSTEM DW-FU

Gesamtlänge der Wandstütze 350 mm Gesamtlänge der Wandstütze 500 mm Gesamtlänge der Wandstütze 750 mm Gesamtlänge der Wandstütze 1030 mm Bauteillänge (z.B. 350 mm Typ I) - 15 mm - (Ø innen + 65 mm) = max. Wandabstand

DW391		DW392		DW393		DW407	
Innenrohr Ø	max. Wandabstand in mm	Innenrohr Ø	max. Wandabstand in mm	Innenrohr Ø	max. Wandabstand in mm	Innenrohr Ø	max. Wandabstand in mm
080	190	080	340	080	590	080	870
100	170	100	320	100	570	100	850
130	140	130	290	130	540	130	820
150	120	150	270	150	520	150	800
160	125	160	275	160	525	160	805
180	90	180	240	180	490	180	770
200	70	200	220	200	470	200	750
225	45	225	195	225	445	225	725
		250	170	250	420	250	700
		300	120	300	370	300	650
		350	70	350	320	350	600
				400	270	400	550
				450	220	450	500
				500	170	500	450
				600	85	600	365



Konsolbleche verstellbar von 50-150mm

Konsolbleche verstellbar von 150-250mm

Konsolbleche verstellbar von 250-360mm

Wandstütze & Querträger Typ I 350mm

Wandstütze & Querträger Typ II 500mm

Wandstütze & Querträger Typ III 750mm

Wandstütze & Querträger Typ IV 1030mm



DW01Ø



DW02Ø



DW49Ø



DW391



DW392



DW393



DW407

Wasserableitblech für Wandstütze, 2 Stück | Wasserableitblech für Wandstütze, 2 Stück | Wasserableitblech für Wandstütze, 2 Stück | Teleskopstütze 250-690mm, inkl. Teleskopkopf mit Kondensatablauf seitlich und 1/2" Nippel | Teleskopstütze 250-1190mm, inkl. Teleskopkopf mit Kondensatablauf seitlich und 1/2" Nippel | Teleskopstütze 610-1190mm mit Teleskopkopf, Kondensatablauf unten und Tür für Kondensatabfangbehälter | PVC-Schlauch transparent Ø 26mm, l=500mm zur Verlängerung des Kondensatablaufes



Kondensatabfangbehälter | Grundplatte rund mit Kondensatablauf unten und Halterung verstellbar bis 200mm Wandabstand (Aufbauhöhe maximal 8m) | Grundplatte mit Kondensatablauf unten und 1/2" Nippel | Grundplatte mit Kondensatablauf seitlich und 1/2" Nippel | Grundplatte für Sockelmontage mit Kondensatablauf seitlich und 1/2" Nippel | Grundplatte geschlossen | Grundplatte mit herausnehmbarem Rußtopf



Grundplatte für Zwischenstütze | Grundplatte für Kaminerhöhung (mit rundem Einschub, l=220mm), maximale Aufbauhöhe ab Grundplatte 1,5m | Grundplatte für Kaminerhöhung (mit rundem Einschub, l=220mm), maximale Aufbauhöhe ab Grundplatte 2,0m | Grundplatte für Kaminerhöhung (mit rundem Einschub, l=220mm), maximale Aufbauhöhe ab Grundplatte 3,0m | Revisionselement (bis 600°C/N1) passend für DW08-3 | Revisionselement (bis 600°C/N1) | Revisionselement ausgehalst (bis 600°C/N1) eckige Öffnung 210x140mm



Revisionselement mit Rußschutztüre (bis 600°C/N1) | Revisionselement (bis 600°C/N1) mit eckiger Öffnung 210x140mm und Blinddeckel | Revisionselement mit integrierter Grundplatte und Kondensatablauf (bis 600°C/N1) | Revisionselement Design Plus (nur für Innenbereich) (bis 600°C/N1) | Revisionselement Design Plus (Außenbereich) (bis 600°C/N1) | Revisionselement Design Plus mit Kugelfang oberhalb der Revision und Rußtopf herausnehmbar (bis 600°C/N1) | Revisionselement Design mit Kugelfang und Wandfutter für FERRO mit 150mm Einschub sowie Rußtopf herausnehmbar (bis 600°C/N1)



- *1 Auf Anfrage auch mit eckigem Einschub möglich
- *2 Bei direkt aufgesetzten Schornsteinen muss ein Klemmband DW41 dazu bestellt werden
- *3 Einsatz in Abstimmung mit dem bevollmächtigten Bezirksschornsteinfeger
- *4 Ist ausschließlich zur Montage mit einer Wandstütze mit Querträgern geeignet
- *5 Für das Gewicht des Zugbegrenzers von ca. 28 kg ist eine eigene Befestigung vorzusehen
- *6 Einsatz in Abstimmung mit dem bevollmächtigten Bezirksschornsteinfeger
- *7 Bitte beachten Sie den korrekten Aufbau gemäß unserer Montageanleitung „freikragende Höhe bis 5m“

Revisionselement Design Plus mit integrierter Grundplatte und Kondensatablauf unten (nur für Innenbereich) (bis 600°C/N1)	Revisionselement mit integrierter Grundplatte und Kondensatablauf unten (Außenbereich) (bis 600°C/N1)	Zugbegrenzer für den Außenbereich	Zugbegrenzer universal Ø250mm mit Explosionsklappe und Dämpfereinrichtung	Zugbegrenzer universal Ø250mm mit Explosionsklappe und Dämpfereinrichtung, Edelstahl	Zugregleranschluss für ZUK250 (SG/SG-E)	Zugbegrenzer eckig 220x160mm, passend für DW10 (nur für Innenbereich)
		*4 		*5 	*5 	
DW382Ø	DW382AØ	ZUK130DW	ZUK250SG	ZUK250SG-E	DW1756Ø	ZUTE336

T-Anschluss 45° mit Wassernase	T-Anschluss 87° mit Wassernase	T-Anschluss 90° mit Wassernase	T-Anschluss 90° innen und außen ausgehalst	T-Anschluss 87° inklusive Revision gegenüberliegend (gleiche Höhe) (bis 600°C/N1)	T-Anschluss 90° inklusive Revision gegenüberliegend (gleiche Höhe) (bis 600°C/N1)	Längenelement 1000mm
					*6 	
DW12Ø	DW11Ø	DW317Ø	DW2866Ø	DW421Ø	DW309Ø	DW13Ø

Längenelement 500mm	Längenelement 250mm	Längenelement 2000mm inkl. statischem Klemmband	Längenelement 1000mm inkl. statischem Klemmband	Längenelement 500mm inkl. statischem Klemmband	Längenelement 1000mm mit integrierter Wandfutter kürzbar für FERRO	Längenelement 500mm mit integrierter Wandfutter kürzbar für FERRO
			*7 			
DW14Ø	DW15Ø	DW339Ø	DW3013-2Ø	DW3014-2Ø	DW262Ø	DW261Ø

Längenelement mit Revision (Deckel für Öl und Gas) (für Verbindungsleitung) (bis 400°C/N1)	Längenelement mit Revision, Deckel für Festbrennstoffe (bis 600°C/N1)	Längenelement mit Revision (mit Innen- und Außendeckel) (bis 600°C/N1)	Längenelement 1000mm mit Doppelmuffe inkl. 2x Klemmband	Wandhalter starr, Wandabstand 50mm	Wandhalter verstellbar, Wandabstand 50-150mm, einstrebig	Wandhalter verstellbar, Wandabstand 50-150mm, zweistrebig
						
DW294Ø	DW294GØ	CHFUDW68Ø	DW2909Ø	DW21Ø	DW22Ø	DW22Ø

Wandhalter verstellbar, Wandabstand 50-250mm, einstrebig

Wandhalter verstellbar, Wandabstand 50-250mm, zweistrebig

Wandhalter verstellbar, Wandabstand 250-360mm, einstrebig

Wandhalter verstellbar, Wandabstand 50-360mm, zweistrebig

Wand- und Kopfteil für Wandhalter, Wandabstand ab 250mm, einstrebig

Wand- und Kopfteil für Wandhalter, Wandabstand bis 250mm, zweistrebig

Wandhalter mit Gelenk kürzbar 140-300mm



DW23Ø



DW23Ø



DW24Ø



DW24Ø



DW20Ø



DW20Ø



DW24MGØ

Verlängerungsrohr 30x30mm für DW20 einstrebig, l=1000mm

Verlängerungsrohr 30x30mm für DW20 einstrebig, l=500mm

Wandhalter statisch, starr, Wandabstand 50mm

Wandhalter statisch, verstellbar, Wandabstand 50-150mm

Wandhalter statisch, verstellbar 50-250mm

Wandhalter statisch, verstellbar 50-360mm

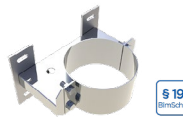
Wandhalter Design Plus verstellbar, Wandabstand 50-150mm



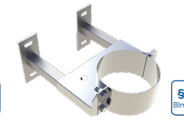
DW86



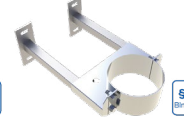
DW85



DW45Ø



DW46Ø



DW47Ø



DW48Ø



DW386Ø

Wandhalter Design Plus verstellbar, Wandabstand 50-250mm

Wandhalter Design Plus verstellbar, Wandabstand 250-360mm

Wandteil von DW20, verstellbar für Wandhalter ab 250mm, einstrebig

Wandteil von DW20, verstellbar für Wandhalter ab 250mm, zweistrebig

Wandteil von DW22, für Wandhalter 50-150mm, einstrebig

Wandteil von DW22, für Wandhalter 50-150mm, zweistrebig

Wandteil von DW23, für Wandhalter 50-250mm, einstrebig



DW387Ø



DW389Ø



DW20-1Ø



DW20-1Ø



DW22-1Ø



DW22-1Ø



DW23-1Ø

Wandteil von DW23, für Wandhalter 50-250mm, zweistrebig

Wandteil von DW24, für Wandhalter 250-360mm, einstrebig

Wandteil von DW24, für Wandhalter 250-360mm, zweistrebig

Kopfteil für Wandhalter inklusive Bänder

Matte zur Schallentkopplung passend für DW21

Matte zur Schallentkopplung passend für DW22 und DW23, für Ø080-225mm

Matte zur Schallentkopplung passend für DW24 und DW20, für Ø080-225mm



DW23-1Ø



DW24-1Ø



DW24-1Ø



DW332Ø



ZUAC2242-NR



ZUAC2243



ZUAC2244

- *1 Bei Bestellung bitte gewünschte Gradzahl angeben. Bei Festbrennstoffen maximaler Versatz 30°, bei größerem Versatz wenden Sie sich bitte an unsere Technik

Matte zur Schallentkopplung passend für DW22, DW23, DW24 und DW20

Matte zur Schallentkopplung passend für DW45, DW46, DW47 und DW48, 1 Stück

Matte zur Schallentkopplung passend für DW45, DW46, DW47 und DW48, 1 Stück

Matte zur Schallentkopplung passend für DW389, für Ø080-250mm

Matte zur Schallentkopplung passend für DW386 und DW387, für Ø080-250mm

Winkel 15° starr

Winkel 30° starr



Rgr. ZUAC

ZUAC2245-NR



Rgr. ZUAC

ZUAC2246



Rgr. ZUAC

ZUAC2247



Rgr. ZUAC

ZUAC2272



Rgr. ZUAC

ZUAC2273



DW160



DW170

Winkel 42° starr

Winkel 45° starr

Winkel 60° starr

Winkel 87° starr

Winkel 90° starr

Winkel konfigurierbar 1°-44° starr

Winkel 87° mit Revisionsöffnung für Öl und Gas (bis 400°C/N1)



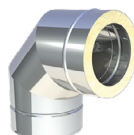
DW22310



DW180



DW840



DW640



DW600



DW28010



DW670

*1

§ 19

Bomben

Winkel 90° mit Revisionsöffnung für Öl und Gas (bis 400°C/N1)

Winkel 87° mit Revisionsöffnung für Festbrennstoffe

Winkel 90° mit Revisionsöffnung für Festbrennstoffe (201-600°C/N1)

Winkel 90° mit Revisionsöffnung „Design“ für Festbrennstoffe (Innenbereich) (bis 600°C/N1)

Mündungsabschluss

Düsenaufsatz inkl. Mündungsaufsatz

Hollandhaube mit drehbarer Reinigungsscheibe



DW190



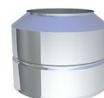
DW67G0



DW19G0



DW12280



DW320



JET0



DW92HS0

Rgr. ZUB

Rgr. ZUB

Regenhaube

Mündungsabschluss mit Regenhaube

Regenhaube mit Fun-
kenschutzgitter

Wetterkragen/Wand-
rosette

Wetterkragen „Spe-
zial“

Wetterkragen „Spe-
zial“ mit Hinterlüftung
Rand

Wetterkragen mit



DW330



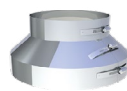
DW10760



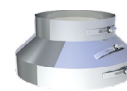
DW33A0



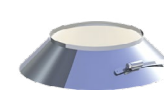
DW310



DW800

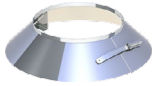


DW80HL0



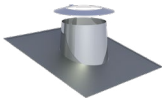
DW3070

Wetterkragen mit Rand und Abstandshaltern für Hinterlüftung



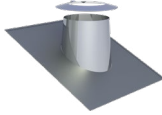
DW28560

Dachdurchführung 5-15° mit Wetterkragen



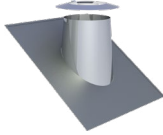
DW810

Dachdurchführung 16-25° mit Wetterkragen



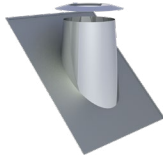
DW820

Dachdurchführung 26-35° mit Wetterkragen



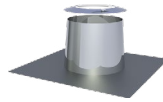
DW390

Dachdurchführung 36-45° mit Wetterkragen



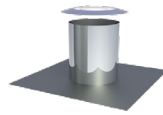
DW830

Flachdachdurchführung konisch mit Wetterkragen



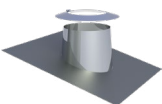
DW520

Flachdachdurchführung zylindrisch mit Wetterkragen



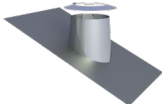
DW520ZY0

Dachdurchführung 5-15° mit Bleirand und Wetterkragen



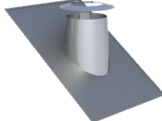
DW530

Dachdurchführung 16-25° mit Bleirand und Wetterkragen



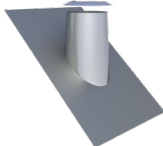
DW590

Dachdurchführung 26-35° mit Bleirand und Wetterkragen



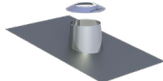
DW380

Dachdurchführung 36-45° mit Bleirand und Wetterkragen



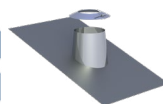
DW540

Dachdurchführung 5-15° mit Bleirand und Wetterkragen, Konus 150mm



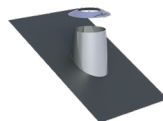
DW29350

Dachdurchführung 16-25° mit Bleirand und Wetterkragen, Konus 150mm



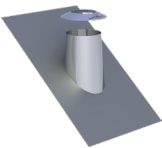
DW29370

Dachdurchführung 26-35° mit Bleirand und Wetterkragen, Konus 150mm



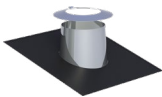
DW29340

Dachdurchführung 36-45° mit Bleirand und Wetterkragen, Konus 150mm



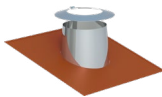
DW29360

Dachdurchführung 5-15° mit Elastomerrand schwarz und Wetterkragen



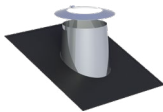
DW2556-10

Dachdurchführung 5-15° mit Elastomerrand ziegelrot und Wetterkragen



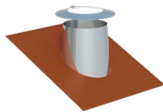
DW2556-20

Dachdurchführung 16-25° mit Elastomerrand schwarz und Wetterkragen



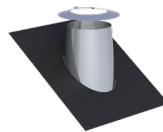
DW2558-10

Dachdurchführung 16-25° mit Elastomerrand ziegelrot und Wetterkragen



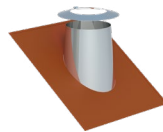
DW2558-20

Dachdurchführung 26-35° mit Elastomerrand schwarz und Wetterkragen



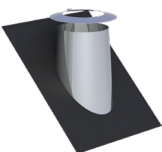
DW2557-10

Dachdurchführung 26-35° mit Elastomerrand ziegelrot und Wetterkragen



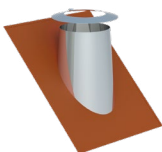
DW2557-20

Dachdurchführung 36-45° mit Elastomerrand schwarz und Wetterkragen



DW2551-10

Dachdurchführung 36-45° mit Elastomerrand ziegelrot und Wetterkragen



DW2551-20

Dachdurchführung (Silikon) inkl. Schrauben und Dichtmaterial, für Metaldach Außendurchmesser 150-300mm (bis 400°C)



ZUAC2700

Dachdurchführung (Silikon) inkl. Schrauben und Dichtmaterial, für Faserzementwelldach Außendurchmesser 150-300mm (bis 400°C)



ZUAC2701

Wand-/Deckenblende einteilig, 0°



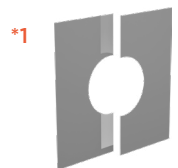
DW700

Wand-/Deckenblende einteilig, 1-65°



DW710

Wand-/Deckenblende zweiteilig, 0°



DW740

• *1 Bei Wand-/Deckenblende bitte °-Zahl angeben

Wand-/Deckenblende zweiteilig, 1-65°



DW75Ø

Deckenblende für Hinterlüftung, ein-
teilig, 0°



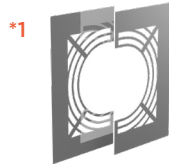
DW70HLØ

Deckenblende für Hinterlüftung, ein-
teilig, 1-65°



DW71HLØ

Deckenblende für Hinterlüftung, zwei-
teilig 0°



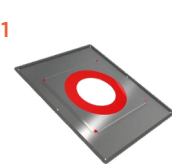
DW74HLØ

Deckenblende für Hinterlüftung, zwei-
teilig, 1-65°



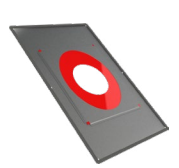
DW75HLØ

Deckenblende mit Dichtung für Dampf-
sperre 0-20° (bis 450°C/Nl)



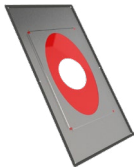
DW1702Ø

Deckenblende mit Dichtung für Dampf-
sperre 21-40° (bis 450°C/Nl)



DW1703Ø

Deckenblende mit Dichtung für Dampf-
sperre 41-55° (bis 450°C/Nl)



DW1704Ø

Wand-/Deckenblende zweiteilig, 0°-30°



DW99VØ

Wand-/Deckenblende zweiteilig, 31°-45°



DW98VØ

Deckenblende für Hinterlüftung, zwei-
teilig, 0°-30°



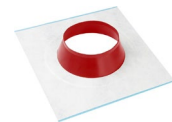
DW99VHLØ

Deckenblende für Hinterlüftung, zwei-
teilig, 31-45°



DW98VHLØ

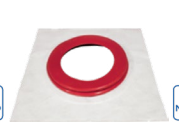
Abdichtmanschette 0°-30° für Schorn-
steine bis T400 mit
Klebekragen



€ NETTO

ZUTE2195Ø

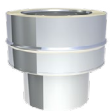
Abdichtmanschette 30°-45° für Schorn-
steine bis T400
mit Faltenbalg und
Klebekragen



€ NETTO

ZUTE2232Ø

Übergang EW glatt/
DW-FU



DW37Ø

Übergang EW-FU mit
Muffe/DW-FU



DW37MØ

Übergang DW-FU/
EW glatt



DW37AØ

Übergang DW-FU/
EW-FU mit Muffe



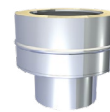
DW37AMØ

Übergang EW-FU/
DW-FU mit integri-
ertem Wandfutter,
gerade für FERRO



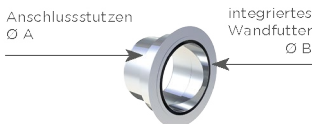
DW37GWFØ

Übergang FERRO-
LUX/DW-FU



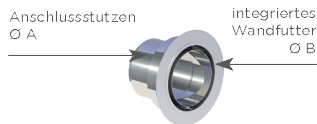
DW37FØ

Anschlussstutzen mit integriertem Wand-
futter



ZUWA757Ø-Ø

Anschlussstutzen mit integriertem FERRO-
Wandfutter



ZUWA757FØ-Ø

Isothermband 40mm
(zum Abdichten der
Abgasleitung im
Wandfutter), Preis
pro Meter



750ISO40

Verschlusskappe für
Kondensatablauf 1/2"
(bis 200°C)



750ADK1/2

Sparrenhalterung
verstellbar 500-
900mm



DW55Ø

Sparrenhalterung light

Unterstützung 800-1200mm

Unterstützung mit Gelenk 800-1200mm, einstrebig

Unterstützung mit Gelenk 800-1200mm, zweistrebig

3-Punkt-Abspannschelle

Befestigungsset für 3-Punkt-Abspannschelle (verzinkt)

Abspannseil (verzinkt), Preis pro Meter



DW55LØ



DW40Ø



DW40MGØ



DW40MGØ



DW42Ø



KEEW237



KEEW242

Deflektorhaube mit Ablauf inklusive Mündungsabschluss (bis 250°C sowie maximal 15 m/s Abgasgeschwindigkeit)

Absperrhahn 1/2" Außengewinde (1/2" Muffe FU126 nicht enthalten)

Deckenaufhängung für Gewindestange M8

Gewindestange Edelstahl 1000mm M8

Deckenaufhängung für Lochband

Befestigungsschelle 2-teilig für Gewindestange M10

Gewindestange Edelstahl 1000mm M10



DW34Ø

*1



FU47

Rgr. EW



DW61Ø



VL314

Rgr. EW



DW62Ø



614-ZUWA1379Ø

Rgr. EW



VL316

Rgr. EW

Befestigungsschelle 2-teilig für 1/2" Rohr

Blitzschutzschelle

Verschlussdeckel mit Handgriff für DW11

Rußtopf abnehmbar mit Kondensatablauf

Messelement 250mm mit 1/2" Muffe und Verschlusschraube

Entwässerungselement 250mm für horizontalen und vertikalen Einbau, mit 1/2" Nippel

Schiebeelement für Verbindungsleitung 320-460mm (bis 600°C/NI)



614-ZUWA1711Ø

Rgr. EW



DW69Ø



DW43Ø



DW44Ø



DW51Ø



DW1494Ø



DW50Ø

Klemmband (Ersatzteil)

Klemmband statisch h=400mm

Falz-Klemme für 2-Punkt-Abspannschelle, 2 Stück

Dachhaken zur Befestigung von Abspannungen, 2 Stück

Dachhaken-Set zur Schornsteinbefestigung auf Schrägdächern

Dachhaken-Set zur Schornsteinbefestigung auf Schrägdächern (verstellbar)

2-Punkt-Abspannschelle



DW41Ø



DW3041S-2Ø

*2

§ 19 BImSchV



ZUDA1069

€ NETTO



ZUDA1070

€ NETTO



DW2800Ø

§ 19 BImSchV



DW2877Ø

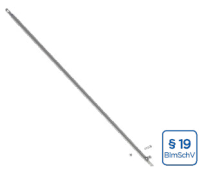

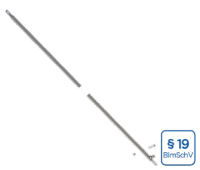

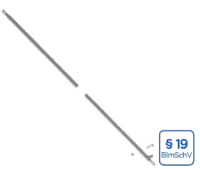

§ 19 BImSchV



DW1057Ø

§ 19 BImSchV

- ^{*1} Deflektorhauben für höhere Anforderungen auf Anfrage verfügbar
- ^{*2} Bitte beachten Sie den korrekten Aufbau gemäß unserer Montageanleitung „freikragende Höhe bis 5m“
- ^{*3} Bei Bestellung bitte Systemdurchmesser und Wandabstand mit angeben!

Abspannrohre verstellbar bis 2m, je 2 Stangen Ø17,1x1,5mm/Ø20x1mm (für Windlastzone 1+2, bis Ø200mm)	Abspannrohre verstellbar bis 2m, je 2 Stangen Ø38,2x2mm/Ø42,4x2mm (für alle Windlastzonen)	Abspannrohre verstellbar bis 3m, je 2 Stangen Ø17,1x1,5mm/Ø20x1mm (für Windlastzone 1+2, bis Ø200mm)	Abspannrohre verstellbar bis 3m, je 2 Stangen Ø38,2x2mm/Ø42,4x2mm (für alle Windlastzonen)	Abspannrohre verstellbar bis 4m, je 2 Stangen Ø17,1x1,5mm/Ø20x1mm (für Windlastzone 1+2, bis Ø200mm)	Abspannrohre verstellbar bis 4m, je 2 Stangen Ø38,2x2mm/Ø42,4x2mm (für alle Windlastzonen)
					
ZUDA904-2000	ZUDA1678-2000	ZUDA904-3000	ZUDA1678-3000	ZUDA904-4000	ZUDA1678-4000

Edelstahl-Kragarm mit verschiebbarem statischen Wandhalter



ZUTE1334Ø

PRODUKTLÖSUNGEN FÜR DIE NEUEN ABLEITBEDINGUNGEN

Alle Bauteile dieser Preisliste mit dem BlmSchV-Hinweis wurden speziell zur Erfüllung der neuen Ableitbedingungen mit baulichen Lösungen entwickelt.

Auf unserer Website halten wir im Special „Neue Ableitbedingungen“ nicht nur detaillierte Infos zum Thema, sondern auch eine komprimierte Artikelübersicht aller relevanten Bauteile für Sie zum [Download](#) bereit.

