



BESCHREIBUNG

Doppelwandige, druckdichte Systemabgasanlage aus Edelstahl

MATERIAL

Innen: 1.4404 (316L)/1.4571 (316Ti)

Außen: 1.4301 (304)

Weitere auf Anfrage

OBERFLÄCHE

Hochglanz

Auf Anfrage: matt +15%, lackiert: reduzierter Rabatt (siehe Konditionsvereinbarung), gebürstet +15%, Kupfer +80%

Bei Wechsel von DW-FU auf Kupfer benötigen Sie den Übergang DW1607.

(Ersatzfarbe zum Ausbessern muss ausdrücklich mitbestellt werden. Code: LACK-DOSE, 17,00 € netto pro 400 ml Dose)

WANDSTÄRKE

Innen/Außen je 0,6 mm

Weitere auf Anfrage

INNENDURCHMESSER

80 - 600 mm

Weitere auf Anfrage bis 1200 mm

Kupfer ist nur in Ø 080, 100, 115, 130, 150, 160, 180, 200, 225, 250 und 300 mm erhältlich

DÄMMUNG

Mineralische Dämmung mit 32,5 mm Dicke, Dämmung 50 mm gegen Aufpreis möglich

VERBINDUNG

Steckverbindung Muffe/Sicke mit innenliegender Spezialdichtung und außenliegendem Klemmband

KLEMMBAND

Inklusiv. Bei einem Aufbau ohne T-Anschluss muss ein extra Klemmband für den Mündungsabschluss mit bestellt werden.

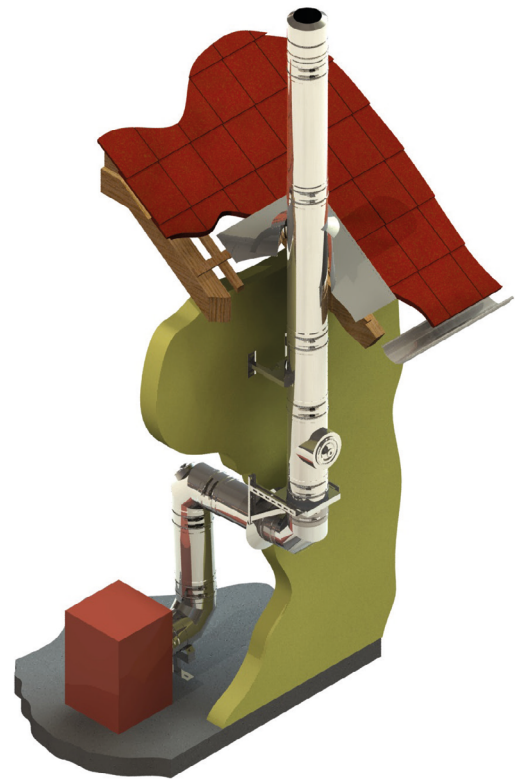
DICHTUNG

Die mitgelieferte Dichtung variiert durchmesserabhängig (EPDM bis 120°C oder Silikon bis 200°C). Alle möglichen Optionen können Sie der Tabelle auf der nächsten Seite entnehmen. Die Preise der nicht in der Preisliste aufgeführten Varianten erhalten sie auf Anfrage.

Der tatsächlich verrechnete Preis für Bauteile inkl. Dichtung kann vom hier angegebenen Preis abweichen, da sich je nach Ihrer individuellen Rabattzusammensetzung aus DW-Rabatt (Bauteil) und FU-Rabatt (Dichtung) minimale Differenzen ergeben können.

BESTELLCODE

Bei Ihrer Bestellung ersetzen Sie bitte den Platzhalter „...“ im Artikelcode durch den Buchstaben für die gewünschte Dichtung (Standarddichtung variiert je Ø, siehe Tabelle).



EIGENSCHAFTEN

- DW-FU Basisteile werden durch Einlegen einer Dichtung in eine eingeformte Sicke überdruckdicht
- Zusätzliche, spezielle DW-AL Ergänzungsbauteile im Angebot
- Feuchteunempfindlich

EINSATZBEREICHE

- Regelfeuerstätten für Öl, Gas
- Brennwertgeräte

CE-ZERTIFIKATSNUMMERN

0036 CPR 9174 003

CE-KLASSIFIZIERUNGEN NACH DIN EN 1856 - 1

T120 - N1 - W - V2 - L50060 - O00 (mit EPDM-Dichtung)

T120 - P1 - W - V2 - L50060 - O00 (mit EPDM-Dichtung)

T200 - N1 - W - V2 - L50060 - O00 (mit Silikon-Dichtung)

T200 - P1 - W - V2 - L50060 - O00 (mit Silikon-Dichtung)

VERBINDUNGSLEITUNG

CE-ZERTIFIKATSNUMMER

0036 CPR 9174 050

CE-KLASSIFIZIERUNGEN NACH DIN EN 1856-2

T120 - P1 - W - V2 - L50060 - O00M (mit EPDM-Dichtung)

T120 - N1 - W - V2 - L50060 - O00M (mit EPDM-Dichtung)

T200 - P1 - W - V2 - L50060 - O00M (mit Silikon-Dichtung)

T200 - N1 - W - V2 - L50060 - O00M (mit Silikon-Dichtung)

- *1 Ab DN350 sind die Konsolbleche entgegen der Darstellung um 180° gedreht zu montieren
- *2 Bei Wandabständen größer 400mm ist ein statischer Nachweis erforderlich und muss separat beauftragt werden

MÖGLICHE DICHTUNGSVARIANTEN

Variante	EPDM (ALBI367)			Silikon (ALBI26)		
	A	B	C	D	E	F
Ø	beigelegt	ingelegt	eingeklebt	beigelegt	ingelegt	eingeklebt
080 mm	x	x	x	x	x	x
100 mm	x	x	x	x	x	x
115 mm	x	x	x	x	x	x
130 mm	x	x	x	x	x	x
150 mm	x	x	x	x	x	x
160 mm	x	x	x	x	x	x
180 mm	x	x	x	x	x	x
200 mm	x	x	x	x	x	x
225 mm				x	x	x
250 mm	x		x	x		x
300 mm	x		x	x		x
350 mm	x		x	x		x
400 mm	x		x	x		x
450 mm				x		x
500 mm				x		x
600 mm				x		x

Konsolbleche
verstellbar von 50-
150mm

Konsolbleche
verstellbar von 150-
250mm

Konsolbleche ver-
stellbar von 250-
360mm

Wandstütze & Quer-
träger Typ I 350mm

Wandstütze & Quer-
träger Typ II 500mm

Wandstütze & Quer-
träger Typ III 750mm

Wandstütze & Quer-
träger Typ IV
1030mm



DW010



DW020



DW490



DW391



DW392



DW393



DW407

Wasserableitblech
für Wandstützen, 2
Stück

Wasserableitblech
für Wandstützen, 2
Stück

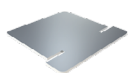
Wasserableitblech
für Wandstützen, 2
Stück

Teleskopstütze 250-
690mm inklusive
Teleskopkopf mit
Kondensatablauf
seitlich und 1/2"
Nippel

Teleskopstütze 250-
1190mm inklusive
Teleskopkopf mit
Kondensatablauf
seitlich und 1/2"
Nippel

Teleskopstütze
610-1190mm mit Tele-
skopkopf, Konden-
satablauf unten und
Tür für Kondensat-
auffangbehälter

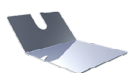
Teleskopstütze für
Winkel mit Stützfuß
l=500mm



ZUTE1425



ZUTE1426



ZUTE1427



DWAL...030



DWAL...040



DWAL...10170

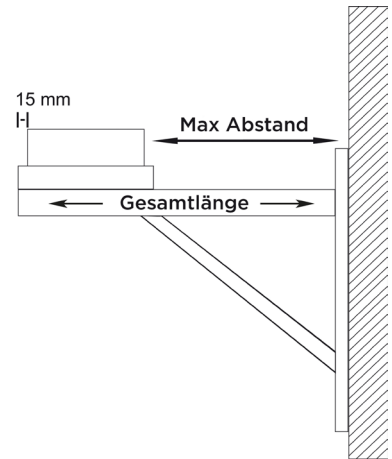


DWA11440

BERECHNUNG DES MAXIMALEN WANDABSTANDES VON WANDSTÜTZE & QUERTRÄGER FÜR DAS SYSTEM DW-AL

Gesamtlänge der Wandstütze 350 mm Gesamtlänge der Wandstütze 500 mm Gesamtlänge der Wandstütze 750 mm Gesamtlänge der Wandstütze 1030 mm Bauteillänge (z.B. 350 mm Typ I) - 15 mm - (Ø innen + 65 mm) = max. Wandabstand

DW391		DW392		DW393		DW407	
Innenrohr Ø	max. Wandabstand in mm	Innenrohr Ø	max. Wandabstand in mm	Innenrohr Ø	max. Wandabstand in mm	Innenrohr Ø	max. Wandabstand in mm
080	190	080	340	080	590	080	870
100	170	100	320	100	570	100	850
130	140	130	290	130	540	130	820
150	120	150	270	150	520	150	800
160	125	160	275	160	525	160	805
180	90	180	240	180	490	180	770
200	70	200	220	200	470	200	750
225	45	225	195	225	445	225	725
		250	170	250	420	250	700
		300	120	300	370	300	650
		350	70	350	320	350	600
				400	270	400	550
				450	220	450	500
				500	170	500	450
				600	85	600	365



Winkel 87° mit Stützfuß Grundplatte mit Steckring für Winkel mit Stützfuß Kondensatauffangbehälter Grundplatte rund mit Kondensatablauf unten und Halterung verstellbar bis 200mm Wandabstand (Aufbauhöhe maximal 8m) Grundplatte mit Kondensatablauf unten und 1/2" Nippel Grundplatte mit Kondensatablauf seitlich und 1/2" Nippel Grundplatte für Sockelmontage mit Kondensatablauf seitlich und 1/2" Nippel



Grundplatte geschlossen Grundplatte geschlossen passend für Winkel mit Stützfuß Grundplatte für Zwischenstütze Grundplatte für Kaminerhöhung (mit rundem Einschub, l=220mm), maximale Aufbauhöhe ab Grundplatte 1,5m Revisionselement (bis T-Anschluss 87° mit Wassernase) T-Anschluss 90° mit Wassernase



- *1 Mit Längenelementen DWA13/14/15 aus System FURADO-A nach unten flexibel verlängerbar

T-Anschluss 45° mit Wassernase



DWAL...12Ø

Längenelement 1000mm



DWAL...13Ø

Längenelement 500mm



DWAL...14Ø

Längenelement 250mm



DWAL...15Ø

Wandhalter starr, Wandabstand 50mm



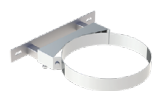
DW21Ø

Wandhalter verstellbar, Wandabstand 50-150mm, einstrebig



DW22Ø

Wandhalter verstellbar, Wandabstand 50-150mm, zweistrebig



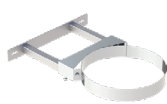
DW22Ø

Wandhalter verstellbar, Wandabstand 50-250mm, einstrebig



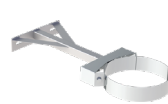
DW23Ø

Wandhalter verstellbar, Wandabstand 50-250mm, zweistrebig



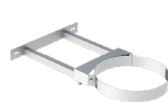
DW23Ø

Wandhalter verstellbar, Wandabstand 250-360mm, einstrebig



DW24Ø

Wandhalter verstellbar, Wandabstand 50-360mm, zweistrebig



DW24Ø

Wand- und Kopfteil für Wandhalter, Wandabstand ab 250mm, einstrebig



DW20Ø

Wand- und Kopfteil für Wandhalter, Wandabstand bis 250mm, zweistrebig



DW20Ø

Wandhalter mit Gelenk kürzbar 140-300mm



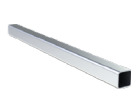
DW24MGØ

Verlängerungsrohr 30x30mm für DW20 einstrebig, l=1000mm



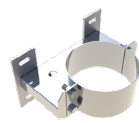
DW86

Verlängerungsrohr 30x30mm für DW20 einstrebig, l=500mm



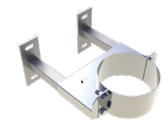
DW85

Wandhalter statisch, starr, Wandabstand 50mm



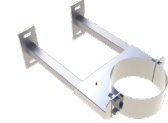
DW45Ø

Wandhalter statisch, verstellbar, Wandabstand 50-150mm



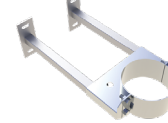
DW46Ø

Wandhalter statisch, verstellbar 50-250mm



DW47Ø

Wandhalter statisch, verstellbar 50-360mm



DW48Ø

Wandhalter Design Plus verstellbar, Wandabstand 50-150mm



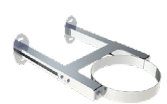
DW386Ø

Wandhalter Design Plus verstellbar, Wandabstand 50-250mm



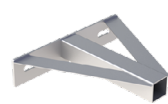
DW387Ø

Wandhalter Design Plus verstellbar, Wandabstand 250-360mm



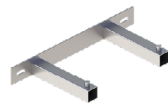
DW389Ø

Wandteil von DW20, verstellbar für Wandhalter ab 250mm, einstrebig



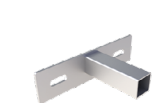
DW20-1Ø

Wandteil von DW20, verstellbar für Wandhalter ab 250mm, zweistrebig



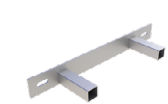
DW20-1Ø

Wandteil von DW22, für Wandhalter 50-150mm, einstrebig



DW22-1Ø

Wandteil von DW22, für Wandhalter 50-150mm, zweistrebig



DW22-1Ø

Wandteil von DW23, für Wandhalter 50-250mm, einstrebig



DW23-1Ø

Wandteil von DW23, für Wandhalter 50-250mm, zweistrebig

Wandteil von DW24, für Wandhalter 250-360mm, einstrebig

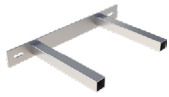
Wandteil von DW24, für Wandhalter 250-360mm, zweistrebig

Kopfteil für Wandhalter inklusive Bänder

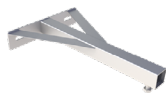
Matte zur Schallentkopplung passend für DW21

Matte zur Schallentkopplung passend für DW22 und DW23, für Ø080-250mm

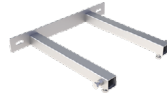
Matte zur Schallentkopplung passend für DW24 und DW20, für Ø080-250mm



DW23-1Ø



DW24-1Ø



DW24-1Ø



DW332Ø



ZUAC2242-NR



ZUAC2243



ZUAC2244

Matte zur Schallentkopplung passend für DW22, DW23, DW24 und DW20

Matte zur Schallentkopplung passend für DW45, DW46, DW47 und DW48, 1 Stück, für Ø080-450mm

Matte zur Schallentkopplung passend für DW45, DW46, DW47 und DW48, 1 Stück, für Ø500-600mm

Matte zur Schallentkopplung passend für DW389, für Ø080-250mm

Matte zur Schallentkopplung passend für DW386 und DW387, für Ø080-250mm

Winkel 15° starr

Winkel 30° starr



ZUAC2245-NR



ZUAC2246



ZUAC2247



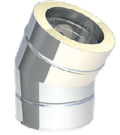
ZUAC2272



ZUAC2273



DWAL...16Ø



DWAL...17Ø

Winkel 42° starr

Winkel 45° starr

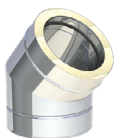
Winkel 87° starr

Winkel 90° starr

Winkel 87° mit Revisionsöffnung (bis 200°C/PI)

Winkel 90° mit Revisionsöffnung (bis 200°C/PI)

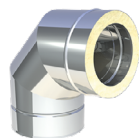
Mündungsabschluss (bis 200°C/PI)



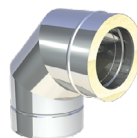
DWAL...2231Ø



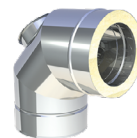
DWAL...18Ø



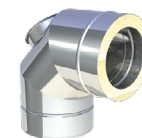
DWAL...64Ø



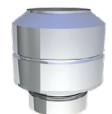
DWAL...60Ø



DWAL...67Ø



DWAL...19Ø



DWAL32Ø

Wetterkragen/Wandrossette

Wetterkragen „Spezial“

Wetterkragen „Spezial“ mit Hinterlüftung

Wetterkragen mit Rand

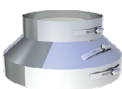
Wetterkragen mit Rand und Abstandshaltern für Hinterlüftung

Dachdurchführung 5-15° mit Wetterkragen

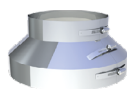
Dachdurchführung 16-25° mit Wetterkragen



DW31Ø



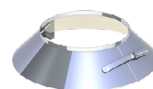
DW80Ø



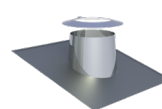
DW80HLØ



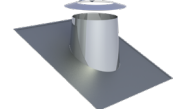
DW307Ø



DW2856Ø



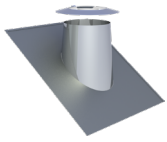
DW81Ø



DW82Ø

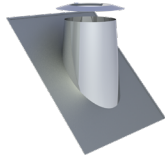
• *1 Bei Wand-/Deckenblende bitte °-Zahl angeben

Dachdurchführung
26-35° mit Wetter-
kragen



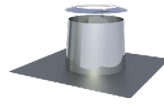
DW39Ø

Dachdurchführung
36-45° mit Wetter-
kragen



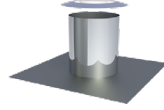
DW83Ø

Flachdachdurch-
führung konisch mit
Wetterkragen



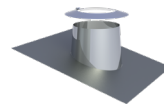
DW52Ø

Flachdachdurchfüh-
rung zylindrisch mit
Wetterkragen



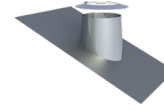
DW52ØZYØ

Dachdurchführung
5-15° mit Bleirand
und Wetterkragen



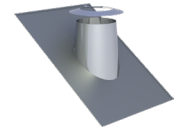
DW53Ø

Dachdurchführung
16-25° mit Bleirand
und Wetterkragen



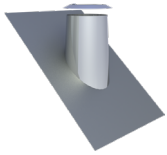
DW59Ø

Dachdurchführung
26-35° mit Bleirand
und Wetterkragen



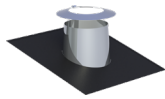
DW38Ø

Dachdurchführung
36-45° mit Bleirand
und Wetterkragen



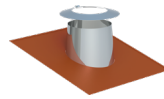
DW54Ø

Dachdurchführung
5-15° mit Elastomer-
rand schwarz und
Wetterkragen



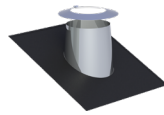
DW2556-1Ø

Dachdurchführung
5-15° mit Elastomer-
rand ziegelrot und
Wetterkragen



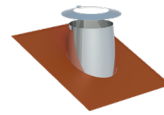
DW2556-2Ø

Dachdurchführung
16-25° mit Elastomer-
rand schwarz und
Wetterkragen



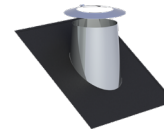
DW2558-1Ø

Dachdurchführung
16-25° mit Elastomer-
rand ziegelrot und
Wetterkragen



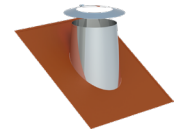
DW2558-2Ø

Dachdurchführung
26-35° mit Elastomer-
rand schwarz und
Wetterkragen



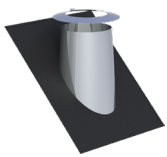
DW2557-1Ø

Dachdurchführung
26-35° mit Elastomer-
rand ziegelrot und
Wetterkragen



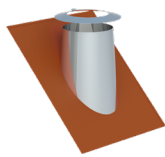
DW2557-2Ø

Dachdurchführung
36-45° mit Elastomer-
rand schwarz und
Wetterkragen



DW2551-1Ø

Dachdurchführung
36-45° mit Elastomer-
rand ziegelrot und
Wetterkragen



DW2551-2Ø

Dachdurchführung (Silikon) inkl. Schrauben und Dichtmaterial, für Metalldach Außendurchmesser 150-300mm (bis 400°C)



ZUAC2700

Dachdurchführung (Silikon) inkl. Schrauben und Dichtmaterial, für Faserzementwelldach Außendurchmesser 150-300mm (bis 400°C)



ZUAC2701

Wand-/Deckenblende einteilig, 0°



DW70Ø

Wand-/Deckenblende einteilig, 1-65°



DW71Ø

Wand-/Deckenblende zweiteilig, 0°



DW74Ø

Wand-/Deckenblende zweiteilig, 1°-65°



DW75Ø

Deckenblende für Hinterlüftung, einteilig, 0°



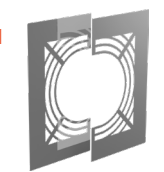
DW70HLØ

Deckenblende für Hinterlüftung, einteilig, 1-65°



DW71HLØ

Deckenblende für Hinterlüftung, zweiteilig, 0°



DW74HLØ

Deckenblende für Hinterlüftung, zweiteilig, 1-65°



DW75HLØ

Wand-/Deckenblende zweiteilig, 0°-30°



DW99VØ

Wand-/Deckenblende zweiteilig, 31°-45°



DW98VØ

Deckenblende zwei-
teilig 0-30°

Deckenblende zwei-
teilig 31-45°

Übergang EW glatt/
DW-AL

Übergang EW-ALBI
mit Muffe/DW-AL

Übergang DW-AL/
EW-ALBI mit Muffe

Isothermband 40mm
(zum Abdichten der
Abgasleitung im
Wandfutter), Preis
pro Meter

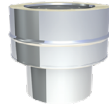
Verschlusskappe für
Kondensatablauf 1/2"
(bis 200°C)



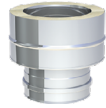
DW99VHLØ



DW98VHLØ



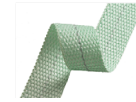
DWAL...37Ø



DWAL...37MØ



DWAL...37AMØ



750ISO40



750ADK1/2



Fitting 1/2" mit
1/2" Innengewin-
de für ZUAC2300,
ZUAC2301, ZUAC2302,
ZUAC2303 und
ZUTE1904

Fitting 1/2" auf 1/2"
für ZUAC2300,
ZUAC2301,
ZUAC2302,
ZUAC2303 und
ZUTE1904

Siphon gerade P1/M1

Siphon rechts P1/M1

Siphon links P1/M1

Trompetensiphon mit
200mm Sperrwasser-
höhe P1/M1

Sparrenhalterung
verstellbar 500-
900mm



750FITTINGÜ-22 1/2



750FITTINGV-22



ZUAC2300



ZUAC2301



ZUAC2302



ZUAC2303



DW55Ø

Sparrenhalterung
light

Unterstützung
800mm-1200mm

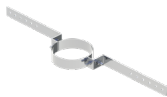
Unterstützung mit
Gelenk 800-1200mm,
einstrebig

Unterstützung mit
Gelenk 800-1200mm,
zweistrebig

Längenelement mit
Revision (für Ver-
bindungsleitung) (bis
200°C/P1)

Schiebeelement für
Verbindungsleitung
320-460mm (bis
200°C/P1)

Dichtring Silikon bis
200°C



DW55LØ



DW40Ø



DW40MGØ



DW40MGØ



DWAL...294Ø



DWAL...50Ø



ALBI26Ø

Dichtring EPDM bis
120°C

3-Punkt-Abspann-
schelle

Befestigungsset für
3-Punkt-Abspann-
schelle (verzinkt)

Abspannseil (ver-
zinkt), Preis pro
Meter

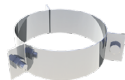
Deckenaufhängung
für Gewindestange
M8

Gewindestange Edel-
stahl 1000mm M8

Deckenaufhängung
für Lochband



ALBI367Ø



DW42Ø



KEEW237



KEEW242



DW61Ø



VL314



DW62Ø

• *1 Bei Bestellung bitte Systemdurchmesser und Wandabstand mit angeben!

Befestigungsschelle
2-teilig für Gewindestange M10

Gewindestange Edelstahl 1000mm M10

Blitzschutzschelle

Messelement 250mm mit 1/2" Muffe und Verschlusschraube

Entwässerungselement 250mm für horizontalen und vertikalen Einbau, mit 1/2" Nippel

Klemmband (Ersatzteil)

Falz-Klemme für 2-Punkt-Abspannschelle, 2 Stück



614-ZUWA1379Ø



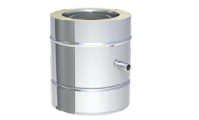
VL316



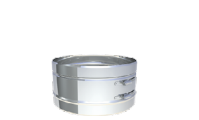
DW69Ø



DWAL...51Ø



DWAL...1494Ø



DW41Ø



ZUDA1069

Dachhaken zur Befestigung von Abspannungen, 2 Stück

2-Punkt-Abspannschelle

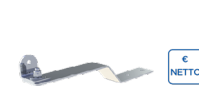
Abspannrohre verstellbar bis 2m, je 2 Stangen Ø17,1x1,5mm/Ø20x1mm (für Windlastzone 1+2, bis Ø200mm)

Abspannrohre verstellbar bis 2m, je 2 Stangen Ø38,2x2mm/Ø42,4x2mm (für alle Windlastzonen)

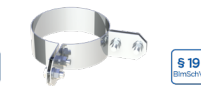
Abspannrohre verstellbar bis 3m, je 2 Stangen Ø17,1x1,5mm/Ø20x1mm (für Windlastzone 1+2, bis Ø200mm)

Abspannrohre verstellbar bis 3m, je 2 Stangen Ø38,2x2mm/Ø42,4x2mm (für alle Windlastzonen)

Abspannrohre verstellbar bis 4m, je 2 Stangen Ø17,1x1,5mm/Ø20x1mm (für Windlastzone 1+2, bis Ø200mm)



ZUDA1070



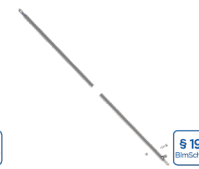
DW1057Ø



ZUDA904-2000



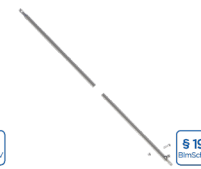
ZUDA1678-2000



ZUDA904-3000



ZUDA1678-3000



ZUDA904-4000

Abspannrohre verstellbar bis 4m, je 2 Stangen Ø38,2x2mm/Ø42,4x2mm (für alle Windlastzonen)

Edelstahl-Kragarm mit verschiebbarem statischen Wandhalter



ZUDA1678-4000



ZUTE1334Ø