



PRODUKTLÖSUNGEN FÜR
BImSchV

JEREMIAS PRODUKTLÖSUNGEN FÜR DIE NEUEN ABLEITBEDINGUNGEN



- Standardschornsteine mit max. 3 m freier Auskragung
- Jeremias Schornsteine mit max. 5 m freier Auskragung

Die neuen Ableitbedingungen § 19 1. BImSchV reduzieren die Installationsmöglichkeiten für mit Festbrennstoffen betriebene Schornsteine.

Jeremias bietet Ihnen bauliche Lösungen mit **bis zu 5 m freier Auskragung** und damit weit mehr Optionen als herkömmliche Standardsysteme.

Eine Übersicht aller geeigneten Bauteile für die Realisierung größerer Bauhöhen, die über den Standard hinausgehen, finden Sie auf den folgenden Seiten.

SPRECHEN SIE UNS AN, WIR BERATEN SIE GERNE!



BESCHREIBUNG

Der Klassiker:
Doppelwandige Systemabgasanlage aus Edelstahl

MATERIAL

Innen: 1.4571 (316Ti)/1.4404 (316L)
Außen: 1.4301 (304)
Weitere auf Anfrage

OBERFLÄCHE

Hochglanz
Optional: matt +15%, lackiert: reduzierter Rabatt (siehe Konditionsvereinbarung), gebürstet +15%, Kupfer +80%
Bei Wechsel von DW-FU auf Kupfer benötigen Sie den Übergang DW1607.
(Ersatzfarbe zum Ausbessern muss ausdrücklich mitbestellt werden. Code: LACK-DOSE, 17,00 € netto pro 400 ml Dose)

WANDSTÄRKE

Innen /Außen je 0,6 mm
Weitere auf Anfrage

INNENDURCHMESSER

80 - 600 mm
Weitere auf Anfrage bis 1200 mm
Kupfer ist nur in Ø 80, 100, 115, 130, 150, 160, 180, 200, 225, 250 und 300 mm erhältlich

DÄMMUNG

Mineralische Dämmung mit 32,5 mm Dicke, Dämmung 50 mm gegen Aufpreis möglich

VERBINDUNG

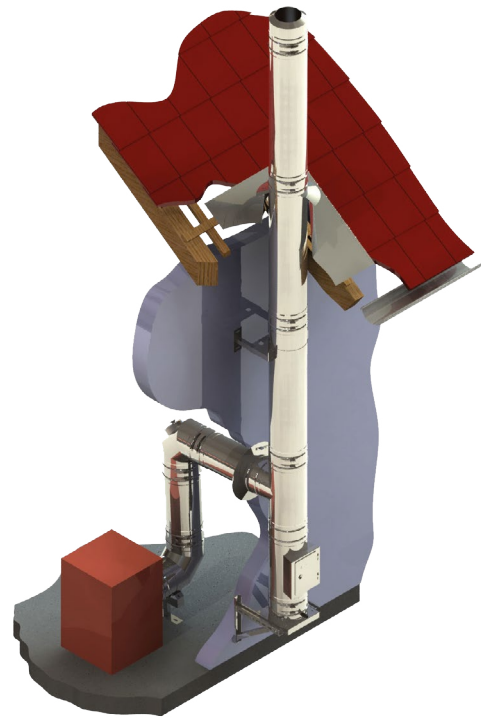
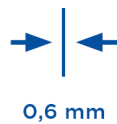
Steckverbindung Muffe/Sicke mit Klemmband

KLEMMBAND

Inklusive. Bei einem Aufbau ohne T-Anschluss muss ein extra Klemmband für den Mündungsabschluss mit bestellt werden.

BESTELLCODE

Der Artikelcode für Ihre Bestellung ergibt sich aus:
Artikelcode + Ø (Bsp: DW05250)
Abweichungen entnehmen Sie bitte dem jeweiligen Code.



EIGENSCHAFTEN

- Vielseitig einsetzbares Abgassystem
- Hohe Flexibilität für die Realisierung auch schwieriger Einbausituationen
- Rußbrandbeständig oder feuchteunempfindlich

EINSATZBEREICHE

- Regelfeuerstätten für Öl, Gas, Festbrennstoffe (naturbelassenes Holz, Koks, Torf, Kohle*)
- * ausgenommen Anthrazitkohle aus Ibbenbüren

CE-ZERTIFIKATSNUMMER

0036 CPR 9174 001

CE-KLASSIFIZIERUNGEN NACH DIN EN 1856 - 1

T400 - N1 - D - V3 - L50060 - Gxx
T400 - N1 - W - V2 - L50060 - Oxx
T600 - N1 - D - V3 - L50060 - Gxx
T600 - N1 - W - V2 - L50060 - Oxx
xx = Abstände zu brennbaren Baustoffen sind
Ø-abhängig, siehe Leistungserklärung

VERBINDUNGSLEITUNG

CE-ZERTIFIKATSNUMMER

0036 CPR 9174 047

CE-KLASSIFIZIERUNGEN NACH DIN EN 1856-2

T450 - N1 - W - V2 - L50060 - O50M
T600 - N1 - D - V3 - L50060 - G100M
T600 - N1 - W - V2 - L50060 - O100M



Grundplatte für Kaminerhöhung (mit rundem Einschub, l=220mm), maximale Aufbauhöhe ab Grundplatte 2,0m

Grundplatte für Kaminerhöhung (mit rundem Einschub, l=220mm), maximale Aufbauhöhe ab Grundplatte 3,0m

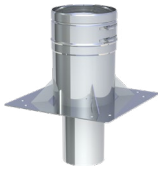
Revisionselement (bis 600°C/N1) passend für DW08-3

Revisionselement (bis 600°C/N1) mit eckiger Öffnung 210x140mm und Blinddeckel

Längenelement 2000mm inkl. statischem Klemmband

Längenelement 1000mm inkl. statischem Klemmband

Längenelement 500mm inkl. statischem Klemmband



*1

§ 19
BlmSchV

DW08-2Ø



*1

§ 19
BlmSchV

DW08-3Ø



§ 19
BlmSchV

DW10-3Ø



§ 19
BlmSchV
NEU

DW2939Ø



§ 19
BlmSchV

DW339Ø

*2



§ 19
BlmSchV

DW3013-2Ø



§ 19
BlmSchV

DW3014-2Ø

Wandhalter statisch, starr, Wandabstand 50mm

Wandhalter statisch, verstellbar, Wandabstand 50-150mm

Wandhalter statisch, verstellbar 50-250mm

Winkel konfigurierbar 1°-44° starr

Dachdurchführung 5-15° mit Bleirand und Wetterkragen, Konus 150mm

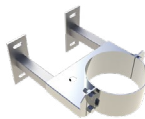
Dachdurchführung 16-25° mit Bleirand und Wetterkragen, Konus 150mm

Dachdurchführung 26-35° mit Bleirand und Wetterkragen, Konus 150mm



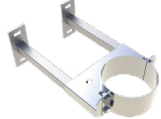
§ 19
BlmSchV

DW45Ø



§ 19
BlmSchV

DW46Ø



§ 19
BlmSchV

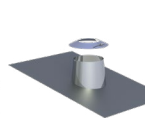
DW47Ø



§ 19
BlmSchV

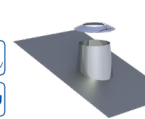
DW2801Ø

*3



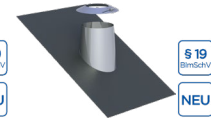
§ 19
BlmSchV
NEU

DW2935Ø



§ 19
BlmSchV
NEU

DW2937Ø



§ 19
BlmSchV
NEU

DW2934Ø

Dachdurchführung 36-45° mit Bleirand und Wetterkragen, Konus 150mm

Klemmband statisch h=400mm

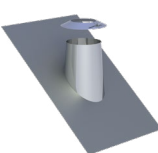
Dachhaken-Set zur Schornsteinbefestigung auf Schrägdächern

Dachhaken-Set zur Schornsteinbefestigung auf Schrägdächern (verstellbar)

2-Punkt-Abspannschelle

Abspannröhre verstellbar bis 2m, je 2 Stangen Ø17,1x1,5mm/Ø20x-1mm (für Windlastzone 1+2, bis Ø200mm)

Abspannröhre verstellbar bis 2m, je 2 Stangen Ø38,2x2mm/Ø42,4x2mm (für alle Windlastzonen)



§ 19
BlmSchV
NEU

DW2936Ø



*4

§ 19
BlmSchV

DW3041S-2Ø



§ 19
BlmSchV

DW2800Ø



§ 19
BlmSchV

DW2877Ø



§ 19
BlmSchV

DW1057Ø



§ 19
BlmSchV

ZUDA904-2000



§ 19
BlmSchV

ZUDA1678-2000

Abspannröhre verstellbar bis 3m, je 2 Stangen Ø17,1x1,5mm/Ø20x-1mm (für Windlastzone 1+2, bis Ø200mm)

Abspannröhre verstellbar bis 3m, je 2 Stangen Ø38,2x2mm/Ø42,4x2mm (für alle Windlastzonen)

Abspannröhre verstellbar bis 4m, je 2 Stangen Ø17,1x1,5mm/Ø20x-1mm (für Windlastzone 1+2, bis Ø200mm)

Abspannröhre verstellbar bis 4m, je 2 Stangen Ø38,2x2mm/Ø42,4x2mm (für alle Windlastzonen)



§ 19
BlmSchV

ZUDA904-3000



§ 19
BlmSchV

ZUDA1678-3000



§ 19
BlmSchV

ZUDA904-4000



§ 19
BlmSchV

ZUDA1678-4000

- *1 Auf Anfrage auch mit eckigem Einschub möglich
- *2 Bitte beachten Sie den korrekten Aufbau gemäß unserer Montageanleitung „freikragende Höhe bis 5m“
- *3 Bei Bestellung bitte gewünschte Gradzahl angeben. Bei Festbrennstoffen maximaler Versatz 30°, bei größerem Versatz wenden Sie sich bitte an unsere Technik
- *4 Bitte beachten Sie den korrekten Aufbau gemäß unserer Montageanleitung „freikragende Höhe bis 5m“
- *5 Bei Bestellung bitte Systemdurchmesser und Wandabstand mit angeben!

Edelstahl-Kragarm
mit verschieb-
barem statischen
Wandhalter

*5

S 19
BIMBA

ZUTE1334Ø





BESCHREIBUNG

Die Jeremias Systemabgasanlage DW-SILVER ist geeignet zum Anschluss von Feuerstätten für die Brennstoffe Gas, Heizöl EL, Holzpellets, Hackschnitzel und Scheitholz sowohl für trockene als auch feuchte Betriebsweise.

MATERIAL

Innen: 1.4539 (904L) nur rauchgasberührte Bauteile

Außen: 1.4301 (304)

Weitere auf Anfrage

OBERFLÄCHE

Hochglanz

WANDSTÄRKE

Innen/Außen je 0,6 mm

Weitere auf Anfrage

INNENDURCHMESSER

Ø80 - 300 mm

Weitere auf Anfrage bis 1200 mm

DÄMMUNG

Mineralische Dämmung mit 32,5 mm Dicke, Dämmung 50 mm gegen Aufpreis möglich

VERBINDUNG

Steckverbindung Muffe/Sicke mit Klemmband

KLEMMBAND

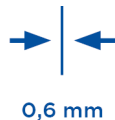
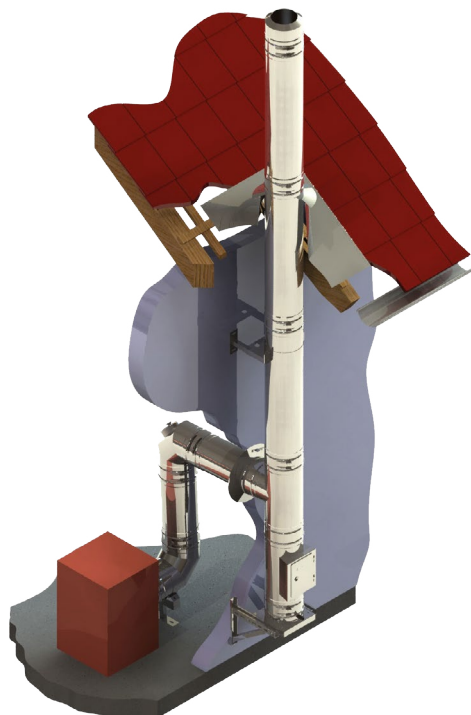
Inklusive. Bei einem Aufbau ohne T-Anschluss muss ein extra Klemmband für den Mündungsabschluss mit bestellt werden.

BESTELLCODE

Der Artikelcode für Ihre Bestellung ergibt sich aus:

Artikelcode + Ø (Bsp: 301-DW03).

Abweichungen entnehmen Sie bitte dem jeweiligen Code.



EIGENSCHAFTEN

- Rußbrandbeständig und feuchteunempfindlich
- Besonders geeignet für die Abführung von Abgasen aus der Verbrennung von Pellets oder Hackschnitzeln bei kondensierendem Betrieb
- Vielseitig einsetzbares Abgassystem
- Hohe Flexibilität für die Realisierung auch schwieriger Einbausituationen

EINSATZBEREICHE

- Regelfeuerstätten für Öl, Gas
- Holzpellets, Hackschnitzel und Scheitholz aus naturbelassenem Holz

ZERTIFIKATSNUMMER

Z - 7.1 - 3375

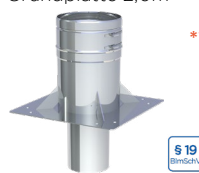
KLASSIFIZIERUNGEN NACH DIN V 18160 - 1

T600 - N1 - W2¹⁾ - G50 - L00

- ¹⁾ > für Holzpellets aus naturbelassenem Holz
> für Hackschnitzel aus naturbelassenem Holz
> für naturbelassenes Scheitholz
> für Gas und Heizöl EL

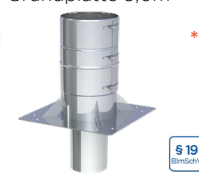
- *1 Auf Anfrage auch mit eckigem Einschub möglich
- *2 Bitte beachten Sie den korrekten Aufbau gemäß unserer Montageanleitung „freikragende Höhe bis 5m“
- *3 Bei Bestellung bitte gewünschte Gradzahl angeben. Bei Festbrennstoffen maximaler Versatz 30°, bei größerem Versatz wenden Sie sich bitte an unsere Technik
- *4 Bitte beachten Sie den korrekten Aufbau gemäß unserer Montageanleitung „freikragende Höhe bis 5m“

Grundplatte für Kaminerrhöhung (mit rundem Einschub, l=220mm), maximale Aufbauhöhe ab Grundplatte 2,0m



301-DW08-2Ø

Grundplatte für Kaminerrhöhung (mit rundem Einschub, l=220mm), maximale Aufbauhöhe ab Grundplatte 3,0m



301-DW08-3Ø

Revisionselement (bis 600°C/N1), passend für DW08-3



301-DW10-3Ø

Längenelement 2000mm inkl. statischem Klemmband



301-DW339Ø

Längenelement 1000mm inkl. statischem Klemmband



301-DW3013-2Ø

Längenelement 500mm inkl. statischem Klemmband



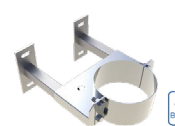
301-DW3014-2Ø

Wandhalter statisch, starr, Wandabstand 50mm



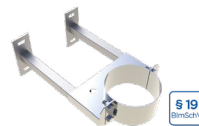
DW45Ø

Wandhalter statisch, verstellbar, Wandabstand 50-150mm



DW46Ø

Wandhalter statisch, verstellbar 50-250mm



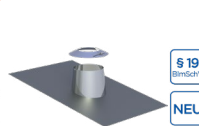
DW47Ø

Winkel konfigurierbar 1°-44° starr



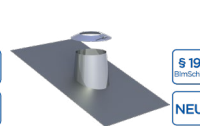
301-DW2801Ø

Dachdurchführung 5-15° mit Bleirand und Wetterkragen, Konus 150mm



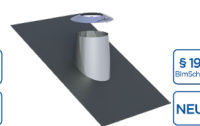
DW2935Ø

Dachdurchführung 16-25° mit Bleirand und Wetterkragen, Konus 150mm



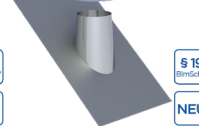
DW2937Ø

Dachdurchführung 26-35° mit Bleirand und Wetterkragen, Konus 150mm



DW2934Ø

Dachdurchführung 36-45° mit Bleirand und Wetterkragen, Konus 150mm



DW2936Ø

Klemmband statisch h=400mm



DW3041S-2Ø

Dachhaken-Set zur Schornsteinbefestigung auf Schrägdächern



DW2800Ø

Dachhaken-Set zur Schornsteinbefestigung auf Schrägdächern (verstellbar)



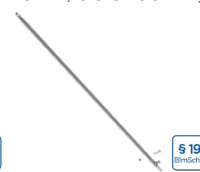
DW2877Ø

2-Punkt-Abspannschelle



DW1057Ø

Abspannröhre verstellbar bis 2m, je 2 Stangen Ø17,1x1,5mm/Ø20x1mm (für Windlastzone 1+2, bis Ø200mm)



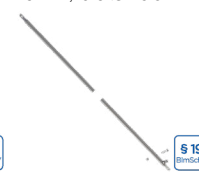
ZUDA904-2000

Abspannröhre verstellbar bis 2m, je 2 Stangen Ø38,2x2mm/Ø42,4x2mm (für alle Windlastzonen)



ZUDA1678-2000

Abspannröhre verstellbar bis 3m, je 2 Stangen Ø17,1x1,5mm/Ø20x1mm (für Windlastzone 1+2, bis Ø200mm)



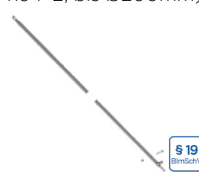
ZUDA904-3000

Abspannröhre verstellbar bis 3m, je 2 Stangen Ø38,2x2mm/Ø42,4x2mm (für alle Windlastzonen)



ZUDA1678-3000

Abspannröhre verstellbar bis 4m, je 2 Stangen Ø17,1x1,5mm/Ø20x1mm (für Windlastzone 1+2, bis Ø200mm)



ZUDA904-4000

Abspannröhre verstellbar bis 4m, je 2 Stangen Ø38,2x2mm/Ø42,4x2mm (für alle Windlastzonen)



ZUDA1678-4000



System DW-SILVER



Edelstahl-Kragarm
mit verschieb-
barem statischen
Wandhalter



S 19
Bimschw

ZUTE1334Ø

- ^{*1} Bei Bestellung bitte Systemdurchmesser und Wandabstand mit angeben!



System DW-ECO 2.0

BESCHREIBUNG

Preiswerte Alternative:
Doppelwandige Systemabgasanlage aus Edelstahl für alle Regel-
feuerstätten im Unterdruckbetrieb, in trockener oder feuchter Be-
triebsweise

MATERIAL

Innen: L99
Außen: 1.4301 (304)

OBERFLÄCHE

Hochglanz
Optional: matt +15%, lackiert
(Ersatzfarbe zum Ausbessern muss ausdrücklich mitbestellt
werden. Code: LACK-DOSE, 17,00 € netto pro 400 ml Dose)

WANDSTÄRKE

Innen/Außen je 0,5 mm

INNENDURCHMESSER

130 - 600 mm
Weitere auf Anfrage ab 80 mm

DÄMMUNG

Mineralische Dämmung mit 25 mm Dicke

VERBINDUNG

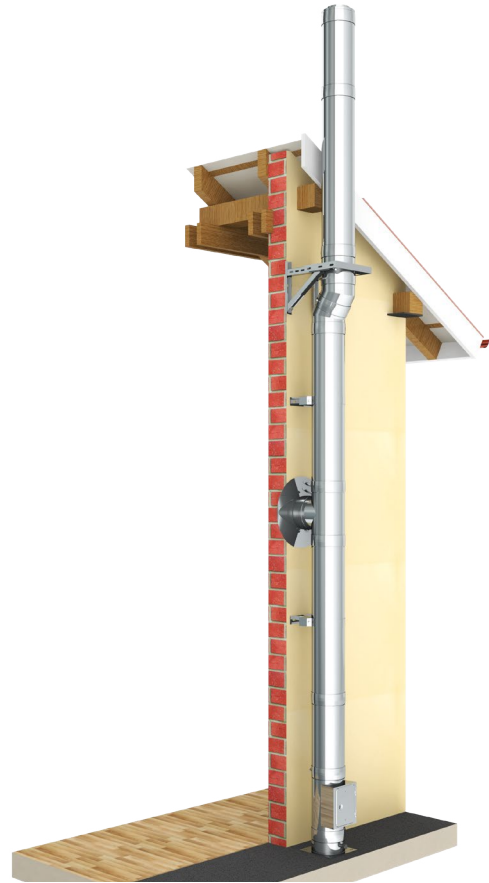
Steckverbindung Muffe / Sicke mit Klemmband

KLEMMBAND

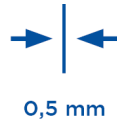
Inklusive

BESTELLCODE

Der Artikelcode für Ihre Bestellung ergibt sich aus:
Artikelcode + Ø (Bsp: DWETN13200).
Abweichungen entnehmen Sie bitte dem jeweiligen Code.



DW-ECO 2.0



EIGENSCHAFTEN

- Preiswerte Alternative zum doppelwandigen System DW-FU
- 70 mm breites, versenktes Klemmband
- Rußbrandbeständig oder feuchteunempfindlich

EINSATZBEREICHE

- Regelfeuerstätten für Öl, Gas, Festbrennstoffe
(naturbelassenes Holz, Koks, Torf, Kohle*)
- * ausgenommen Anthrazitkohle aus Ibbenbüren

CE-ZERTIFIKATSNUMMER

0036 CPR 9174 015

CE-KLASSIFIZIERUNGEN NACH DIN EN 1856-1

T400 - N1 - W - V2 - L99050 - Oxx
T600 - N1 - W - V2 - L99050 - Oxx
T600 - N1 - W - V2 - L99050 - Gxx

xx = Abstände zu brennbaren Baustoffen sind Ø-abhängig,
siehe Leistungserklärungen

VERBINDUNGSLEITUNG

CE-ZERTIFIKATSNUMMER

0036 CPR 9174 054

CE-KLASSIFIZIERUNGEN NACH DIN EN 1856-2

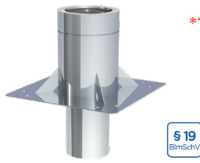
T450 - N1 - W - V2 - L99050 - O50M
T600 - N1 - W - V2 - L99050 - G100M
T600 - N1 - W - V2 - L99050 - O100M



System DW-ECO 2.0



Grundplatte für Kaminerhöhung (mit rundem Einschub, l=220mm), maximale Aufbauhöhe ab Grundplatte 2,0m



*1

Revisionselement (bis 600°C/N1) mit eckiger Öffnung 210x140mm und Blinddeckel



§ 19
BlmschV
NEU

Längenelement 1000mm inkl. statischem Klemmband



§ 19
BlmschV

Längenelement 500mm inkl. statischem Klemmband



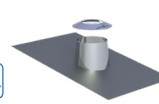
§ 19
BlmschV

Winkel konfigurierbar 1°-44°, starr



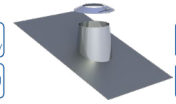
*2

Dachdurchführung 5-15° mit Bleirand und Wetterkragen, Konus 150mm



§ 19
BlmschV
NEU

Dachdurchführung 16-25° mit Bleirand und Wetterkragen, Konus 150mm



§ 19
BlmschV
NEU

205-DWETN08-2Ø

215-DWECO2939Ø

205-DWETN3013-2Ø

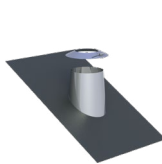
205-DWETN3014-2Ø

205-DWETN2801Ø

DWECO2935Ø

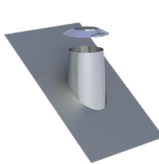
DWECO2937Ø

Dachdurchführung 26-35° mit Bleirand und Wetterkragen, Konus 150mm



§ 19
BlmschV
NEU

Dachdurchführung 36-45° mit Bleirand und Wetterkragen, Konus 150mm



§ 19
BlmschV
NEU

Klemmband statisch h=400mm



§ 19
BlmschV

Dachhaken-Set zur Schornsteinbefestigung auf Schrägdächern



§ 19
BlmschV

Dachhaken-Set zur Schornsteinbefestigung auf Schrägdächern (verstellbar)



§ 19
BlmschV

2-Punkt-Abspannschelle



§ 19
BlmschV

Abspannrohre verstellbar bis 2m, je 2 Stangen Ø17,1x1,5mm/Ø20x-1mm (für Windlastzone 1+2, bis Ø200mm)



§ 19
BlmschV

DWECO2934Ø

DWECO2936Ø

DWECO989SØ

DWECO2800Ø

DWECO2877Ø

DWECO1057Ø

ZUDA904-2000

Abspannrohre verstellbar bis 2m, je 2 Stangen Ø38,2x2mm/Ø42,4x2mm (für alle Windlastzonen)



§ 19
BlmschV

Abspannrohre verstellbar bis 3m, je 2 Stangen Ø17,1x1,5mm/Ø20x-1mm (für Windlastzone 1+2, bis Ø200mm)



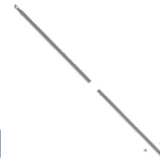
§ 19
BlmschV

Abspannrohre verstellbar bis 3m, je 2 Stangen Ø38,2x2mm/Ø42,4x2mm (für alle Windlastzonen)



§ 19
BlmschV

Abspannrohre verstellbar bis 4m, je 2 Stangen Ø17,1x1,5mm/Ø20x-1mm (für Windlastzone 1+2, bis Ø200mm)



§ 19
BlmschV

Abspannrohre verstellbar bis 4m, je 2 Stangen Ø38,2x2mm/Ø42,4x2mm (für alle Windlastzonen)



§ 19
BlmschV

Edelstahl-Kragarm mit verschiebbarem statischen Wandhalter

*3



§ 19
BlmschV

ZUDA1678-2000

ZUDA904-3000

ZUDA1678-3000

ZUDA904-4000

ZUDA1678-4000

ZUTE1334Ø

*1 Auf Anfrage auch mit eckigem Einschub möglich

*2 Bei Bestellung bitte gewünschte Gradzahl angeben. Bei Festbrennstoffen maximaler Versatz 30°, bei größerem Versatz wenden Sie sich bitte an unsere Technik

*3 Bei Bestellung bitte Systemdurchmesser und Wandabstand mit angeben!

DEUTSCHLAND

Jeremias Abgastechnik GmbH
Opfenrieder Str. 12
91717 Wassertrüdingen
Telefon: +49 9832 6868-50
E-Mail: info@jeremias.de
www.jeremias.de

POLEN

www.jeremias.pl

USA

www.jeremiasinc.com

SPANIEN

www.jeremias.com.es

KROATIEN

www.jeremias.hr

ITALIEN

www.jeremias.it

TSCHECHISCHE REPUBLIK

www.jeremias.cz

FINNLAND

www.jeremias.fi

FRANKREICH

www.jeremias.fr

VEREINIGTES KÖNIGREICH

www.jeremias.uk

DARÜBER HINAUS IST JEREMIAS AUCH IN DIESEN LÄNDERN VERTRETEN:

Österreich | Schweiz | Belarus | Belgien | Bulgarien | Brasilien | Dänemark | Estland | Hongkong | Irland | Kasachstan | Lettland | Litauen | Luxemburg | Malta | Niederlande | Norwegen | Portugal | Rumänien | Saudi-Arabien | Serbien | Singapur | Slowakei | Slowenien | Südafrika | Schweden | Tunesien | Ukraine | Ungarn | Vereinigte Arabische Emirate

Qualitätsprodukte von Jeremias werden nur von ausgewählten Fachbetrieben installiert.

Der Fachbetrieb in Ihrer Nähe: