

PREISLISTE 2024

System
TWIN-GAS

BESCHREIBUNG

Konzentrische Systemabgasleitung aus Edelstahl für dekorative Gaskamine in raumluftunabhängiger Betriebsweise

MATERIAL

Innen: 1.4404 (316L)
Außen: 1.4301 (304)

OBERFLÄCHE

Hochglanz

WANDSTÄRKE

Innen: 0,5 mm
Außen: 0,5 mm

DURCHMESSER

100/150 mm und 130/200 mm

VERBINDUNG

Steckverbindung Muffe / Sicke mit innenliegender, eingeklebter Spezialdichtung im Außenrohr

KLEMMBAND/DICHRING

Im Standardlieferumfang jedes Elements enthalten

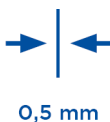
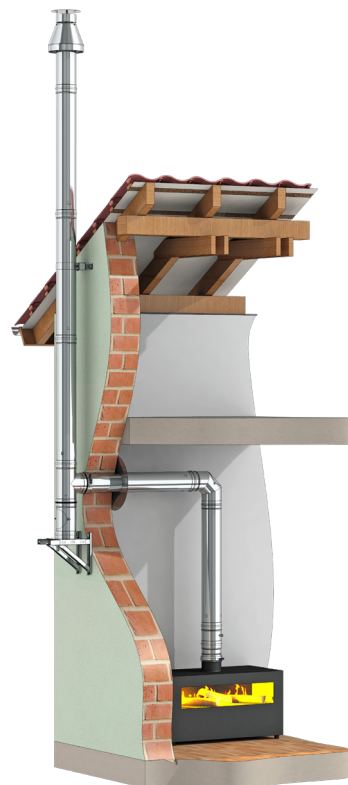
SYSTEMZERTIFIZIERUNG

Das Jeremias-Abgassystem TWIN-GAS ist bereits von vielen Herstellern dekorativer Gaskamine bzw. Gaskaminöfen zusammen mit deren Geräten systemzertifiziert und nur in dieser Kombination zugelassen.

Systemzertifizierungen bestehen aktuell zusammen mit:
Glen Dimplex (Faber Kamine), Bellfires (ehemals Interfocus), Element4, Ortal, STUV, Attika, Rais, Camina Schmid, Max Blank, Hoxter, Metalfire

BESTELLCODE

Der Artikelcode für Ihre Bestellung ergibt sich aus:
Artikelcode + Ø (Bsp: TWG14100/150).
Abweichungen entnehmen Sie bitte dem jeweiligen Code.



EIGENSCHAFTEN

- Feuchteunempfindlich
- Druckdichtes Außenrohr durch eingeklebte Silikonlippendichtung
- Diese verhindert Austausch mit Raumluft im Aufstellraum

EINSATZBEREICHE

- Dekorative Gaskamine

CE-ZERTIFIKATSNUMMER

0036 CPR 9174 078

CE-KLASSIFIZIERUNG NACH DIN EN 1856-1

T400 - N1 - W - V2 - L50040 - O50
T600 - N1 - W - V2 - L50040 - O50

VERBINDUNGSLEITUNG

CE-ZERTIFIKATSNUMMER

0036 CPR 9174 090

CE-KLASSIFIZIERUNG NACH DIN EN 1856-2

T400 - N1 - W - V2 - L50040 - O100M
T600 - N1 - W - V2 - L50040 - O100M

Weitere Klassifizierungen für spezielle Montagevarianten finden Sie in unserer aktuellen TWIN-GAS Broschüre

- *1 Bei Wandabständen größer 400mm ist ein statischer Nachweis erforderlich und muss separat beauftragt werden

Wandstütze und Querträger Typ I 350mm	Wandstütze und Querträger Typ II 500mm	Wandstütze und Querträger Typ III 750mm	Wandstütze und Querträger Typ IV 1030mm	Grundplatte mit 2x 1/2" Nippel, Verschlusskappe und Kondensatablauf unten	Grundplatte für Zwischenstütze	Kondensatschale mit Ablauf 1/2" Muffe und Verschlusschraube M10, unten
						
DW391	DW392	DW393	DW407	TWG05Ø	TWG07Ø	TWG2024Ø
117,00 €	132,00 €	161,00 €	264,00 €	100/150 112,00 € 130/200 148,00 €	100/150 156,00 € 130/200 245,00 €	100/150 174,00 € 130/200 195,00 €

Kondensatschale ohne Ablauf	Längenelement 1000mm	Längenelement 500mm	Längenelement 250mm	Längenelement 1000mm mit Verstärkungsring und 4 Ablassösen	Revisionselement (bis Wandhalter 50mm 600°C/Ni)	
						
TWG43Ø	TWG13Ø	TWG14Ø	TWG15Ø	TWG1801Ø	TWG10Ø	ZUWA704Ø
100/150 89,00 € 130/200 107,00 €	100/150 133,00 € 130/200 173,00 €	100/150 95,00 € 130/200 151,00 €	100/150 64,00 € 130/200 117,00 €	100/150 149,00 € 130/200 193,00 €	100/150 133,00 € 130/200 214,00 €	150 44,00 € 200 52,00 €

Verlängerung für Wandhalter l=130mm	Verlängerung für Wandhalter l=200mm	Verlängerung für Wandhalter l=250mm	Verlängerung für Wandhalter l=400mm	Wandhalter 50mm	Wandhalter verstellbar 50-150mm, einstrebig	Wandhalter verstellbar 50-250mm, einstrebig
						
ZUWA891-130	ZUWA891-200	ZUWA891-250	ZUWA706	TW21Ø	TW22Ø	TW23Ø
37,00 €	44,00 €	55,00 €	95,00 €	150 60,00 € 200 66,00 €	150 102,00 € 200 106,00 €	150 117,00 € 200 121,00 €

Wandhalter verstellbar 250-360mm, einstrebig

Wandhalter verstellbar (Kopf-/Wandteil), Wandabstand ab 250mm, einstrebig







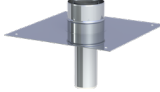
Verlängerungsrohr 30x30mm für TW20 l=1000mm

Verlängerungsrohr 30x30mm für TW20 l=500mm

Reduzierung konzentrisch

Kopfabdeckung mit Übergang FLEX/TWIN-GAS

Kopfabdeckung mit Übergang EW-FU/TWIN-GAS

						
TW24Ø	TW20Ø	DW86	DW85	TWGRØ-Ø	TWG1276DØ	TWG1732Ø
150 159,00 € 200 165,00 €	150 111,00 € 200 120,00 €	78,00 €	57,00 €	A 130/200 112,00 € B 100/150	100/150 287,00 € 130/200 379,00 €	100/150 320,00 € 130/200 416,00 €

Übergang schraubbar EW-FU/EW-FLEX

Übergang TWIN-GAS/Schacht

Winkel 15°

Winkel 30°

Winkel 45°

Winkel 90°

Winkel 90° mit Stützfuß

						
FD08Ø	ZUWA1618Ø	TWG16Ø	TWG17Ø	TWG18Ø	TWG60Ø	TWG1786Ø
100 57,00 € 130 63,00 €	150 40,00 € 200 57,00 €	100/150 112,00 € 130/200 178,00 €	100/150 112,00 € 130/200 178,00 €	100/150 112,00 € 130/200 178,00 €	100/150 163,00 € 130/200 205,00 €	100/150 210,00 € 130/200 259,00 €

Winkel 90° mit Stützfuß

Auflageschiene l=350mm

Auflageschiene l=500mm

Auflageschiene l=700mm

Winkel 90° mit Revisionsöffnung (bis 600°C/N1)

Winkel 90° mit Revisionsöffnung und Messstutzen (bis 600°C/N1)

Winkel 90° mit Revisionsöffnung und 2 Messstutzen

						
FU061785Ø	FU422	FU422B	FU422C	TWG19Ø	TWG1677Ø	TWG19-2Ø
100 125,00 € 130 133,00 €	112,00 €	126,00 €	152,00 €	100/150 214,00 € 130/200 256,00 €	100/150 247,00 € 130/200 290,00 €	100/150 305,00 € 130/200 336,00 €

- *1 Einsatz in Abstimmung mit dem bevollmächtigten Bezirksschornsteinfeger
- *2 Bitte geben Sie den Typ des dekorativen Gaskamins für die Auswahl der passenden Verbindung an

Winkel 90° exzentrisch (Verbindung mit TWG1619)



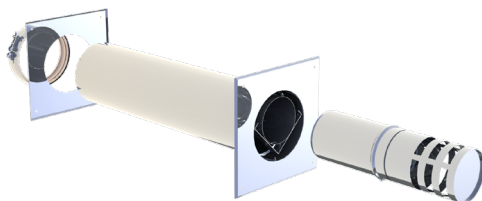
TWG1676Ø	
100/150	125,00 €
130/200	187,00 €

T-Anschluss 90°



TWG317Ø	
100/150	167,00 €
130/200	214,00 €

Terminal horizontal (Innenrohr exzentrisch)



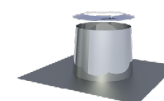
TWG1619Ø	
100/150	153,00 €
130/200	211,00 €

Terminal vertikal



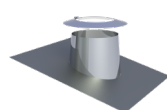
TWG272Ø	
100/150	236,00 €
130/200	290,00 €

Flachdachdurchführung konisch mit Wetterkragen



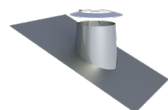
TW52Ø	
150	137,00 €
200	148,00 €

Dachdurchführung 5-15° mit Bleirand und Wetterkragen



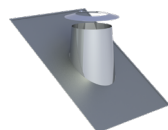
TW53Ø	
150	253,00 €
200	266,00 €

Dachdurchführung 16-25° mit Bleirand und Wetterkragen



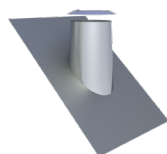
TW59Ø	
150	253,00 €
200	266,00 €

Dachdurchführung 26-35° mit Bleirand und Wetterkragen



TW38Ø	
150	253,00 €
200	266,00 €

Dachdurchführung 36-45° mit Bleirand und Wetterkragen



TW54Ø	
150	253,00 €
200	291,00 €

Deckenblende zwei-teilig, 0°



ZUDA074Ø	
150	74,00 €
200	95,00 €

Deckenblende zwei-teilig, 0-30°



ZUDA99VØ	
150	61,00 €
200	69,00 €

Deckenblende zwei-teilig, 31°-45°



ZUDA98VØ	
150	73,00 €
200	82,00 €

Deckenblende für Hinterlüftung, zwei-teilig, 0°-30°



ZUDA99VHLØ	
150	101,00 €
200	106,00 €

Deckenblende für Hinterlüftung, zwei-teilig, 31-45°



ZUDA98VHLØ	
150	112,00 €
200	119,00 €

Schiebeelement für Verbindungsleitung 330-420mm



TWG50Ø	
100/150	182,00 €
130/200	184,00 €

Messelement (bis 600°C/N1)



TWG51Ø	
100/150	98,00 €
130/200	153,00 €

Geräteanschluss universal, z. B. auch für Faber und Bellfires



TWG1634Ø	
100/150	76,00 €
130/200	122,00 €

Geräteanschluss für Attika und Element4



TWG2003Ø	
100/150	76,00 €
130/200	122,00 €

Geräteanschluss für Kalfire



TWG2027Ø	
130/200	120,00 €

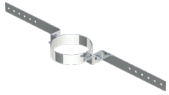
Sparrenhalter light

Wetterkragen/
Wandrosette

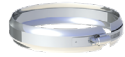
Klemmband (Ersatz-
teil)

Dichtring für Außen-
rohr (Ersatzteil)

Grundpaket Wand-, Decken-, Dachdurchführung I=1000mm
1x Wand-, Decken-, Dachdurchführung, 1x Brandschutzplatten,
1x Brandschutzkleber 1 kg, 1x Dämmung mit Stärke 37mm und
I=500mm, 1x Mineralwolle, Inhalt 300g



Rgr.
EW



Rgr.
EW



TW55LØ		KL72Ø		TW45Ø		ALBI26Ø		TWG-WDF-SET1-Ø	
150	102,00 €	150	44,00 €	150	19,00 €	150	25,00 €	150	1.858,00 €
200	105,00 €	200	52,00 €	200	25,00 €	200	29,00 €	200	2.256,00 €

Grundpaket Wand-, Decken-, Dachdurchführung I=500mm

1x Wand-, Decken-, Dachdurchführung, 1x Brandschutzplatten,
1x Brandschutzkleber 1 kg, 1x Dämmung mit Stärke 37mm und
I=500mm, 1x Mineralwolle, Inhalt 300g



TWG-WDF-SET2-Ø	
150	986,00 €
200	1.209,00 €



Verbindungsleitung TWIN-GAS-VISION

VERBINDUNGSLEITUNG TWIN-GAS-VISION

Das Design-System TWIN-GAS-VISION ist die ideale Lösung für eine sichtbare Verbindungsleitung zwischen Gaskaminofen und senkrechtem Abgassystem. Die mit Senotherm 708.123 schwarz lackierten Rohrelemente mit eingezogenen Steckenden benötigen für eine stabile Verbindung keine Klemmbänder und sorgen mit ihrer glatten Rohrsäule für Eleganz im Wohnbereich.



TWIN-GAS



Längenelement
1000mm

Längenelement
500mm

Längenelement
250mm

Längenelement mit
Revision

Winkel 90°

Revisionselement
rund mit 2 Messstut-
zen

Winkel mit Revision
90°

11-390-TWGV13Ø	11-390-TWGV14Ø	11-390-TWGV15Ø	11-390-TWGV10Ø	11-390-TWGV60Ø	11-390-TWGV10-2Ø	11-390-TWGV19Ø
100/150 135,00 €	100/150 83,00 €	100/150 74,00 €	100/150 124,00 €	100/150 163,00 €	100/150 160,00 €	100/150 244,00 €

Winkel mit Revision
90° mit 2 Messstut-
zen

Schiebeelement 600-
900mm

Messelement (bis
600°C/Nl)

Geräteanschluss

Übergang TWIN-
GAS-VISION/TWIN-
GAS

Wetterkragen/
Wandrosette

11-390-TWGV19-2Ø	11-390-TWGV197Ø	11-390-TWGV51Ø	11-390-TWGV1634Ø	11-390-TWGV930Ø	11-ZUWA1319Ø
100/150 279,00 €	100/150 122,00 €	100/150 82,00 €	100/150 109,00 €	100/150 64,00 €	150 37,00 €

*1 Bitte geben Sie den Typ des dekorativen Gaskamins für die Auswahl der passenden Verbindung an