

PREISLISTE 2024

System
LUX-ECO



Brandschutzdurchführung LUX-ECO

BESCHREIBUNG

Preiswerte Wand-, Decken- und Dachdurchführung für gedämmte Abgasanlagen

MATERIAL

Rohrschale aus nicht brennbarem Glasfaserdämmstoff Variotherm

NENNDURCHMESSER (DN)

Bis max DN 250 mm

LÄNGEN

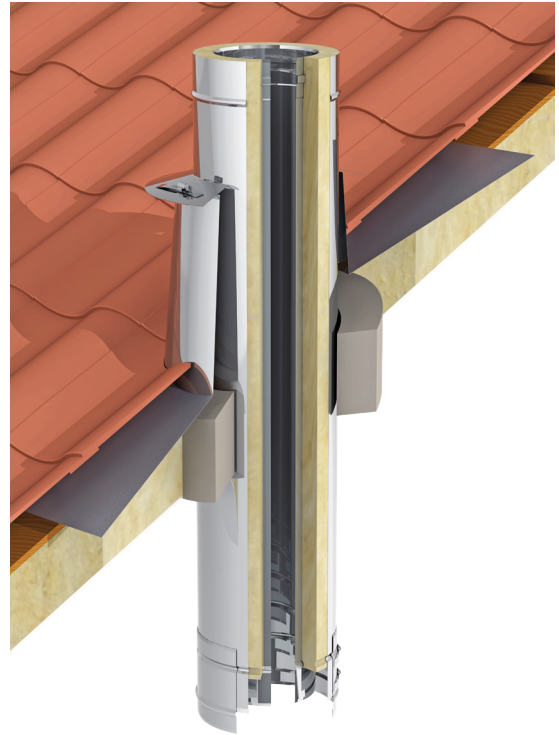
500 mm oder 1000 mm, kürzbar auf die gewünschte Einbaulänge

WANDSTÄRKE

Bis max. 360 mm

DECKENSTÄRKE

Bis max. 500 mm



EIGENSCHAFTEN

- Zugelassen für die Durchführung von gedämmten Verbindungsstücken, Abgasleitungen oder Schornsteinen
- Max. Abgastemperatur der angeschlossenen Feuerstätten 400 °C (T400)
- Wesentliche Reduzierung der seitlichen Abstandsmaße für Rauchrohrdurchführungen gegenüber FeuVo
- Besonders praktikabel bei Durchführung von Schrägdächern und Anordnung in Außendämmungen an Gebäuden

BESONDERHEITEN

- Nur 125 mm Abstand vom Innenrohr zu brennbaren Bauteilen
- Max. Länge bei Verwendung als Wanddurchführung \leq 360 mm
- Max. Länge bei Verwendung als Decken- oder Dachdurchführung \leq 500 mm
- Wand-, Decken-, Dachdurchführung ist auf die gewünschte Länge kürzbar
- Bitte beachten Sie die Angaben in der Zulassung

ZULASSUNGSNUMMER

Z - 7.4 - 3469
(für Wände bis max. 360 mm, für Decken und Dächer max. 500 mm)



Brandschutzdurchführung LUX-ECO

Artikelbeschreibung	DN Ø gedämmte Abgasanlage in mm	Bohrung der LUX-ECO in mm	Einbaumaß (Außen-Ø Wand-, Decken-, Dachdurchführung)
LUX-ECO50 Wand-, Decken-, Dachdurchführung 500 mm	130	210	380
LUX-ECO100 Wand-, Decken-, Dachdurchführung 1000 mm	130	210	380
LUX-ECO50 Wand-, Decken-, Dachdurchführung 500 mm	150	230	400
LUX-ECO100 Wand-, Decken-, Dachdurchführung 1000 mm	150	230	400
LUX-ECO50 Wand-, Decken-, Dachdurchführung 500 mm	180	260	430
LUX-ECO100 Wand-, Decken-, Dachdurchführung 1000 mm	180	260	430
LUX-ECO50 Wand-, Decken-, Dachdurchführung 500 mm	200	280	450
LUX-ECO100 Wand-, Decken-, Dachdurchführung 1000 mm	200	280	450
LUX-ECO50 Wand-, Decken-, Dachdurchführung 500 mm	250	330	500
LUX-ECO100 Wand-, Decken-, Dachdurchführung 1000 mm	250	330	500

Wand-, Decken-, Dachdurchführung 500mm mit 1 Brandschutzplatte und 1 Kleber

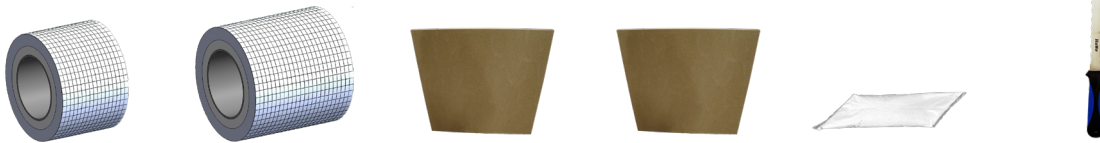
Wand-, Decken-, Dachdurchführung 1000mm mit 2 Brandschutzplatten 1 Kleber

Brandschutzplatte Vermiculit (615x615mm), 20mm Wandstärke

Brandschutzplatte Vermiculit (1050x1050mm), 20mm Wandstärke

Brandschutzkleber (850g Beutel)

Multifunktionsmesser zum Kürzen der Wand-, Decken-, Dachdurchführung LUX-ECO

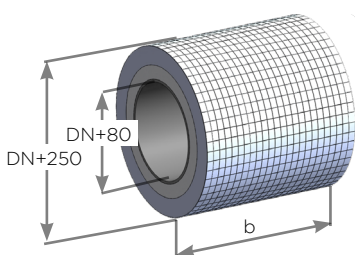


LUX-ECO50Ø		LUX-ECO100Ø		LUX-ECOABS0615X0615	LUX-ECOABS1050X1050	LUX-BSK1	LUXHRC
130	612,00 €	130	1.157,00 €	65,00 €	320,00 €	20,00 €	36,00 €
150	659,00 €	150	1.248,00 €				
180	750,00 €	180	1.414,00 €				
200	822,00 €	200	1.539,00 €				
250	975,00 €	250	1.849,00 €				

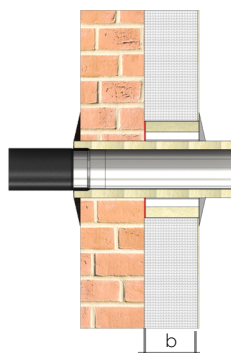
Einbau in Außenwanddämmung:

Einbau in brennbare Wand

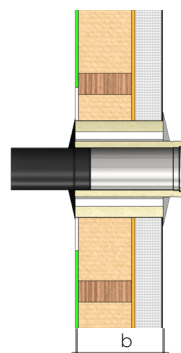
Einbau in Dach / Schrägdach



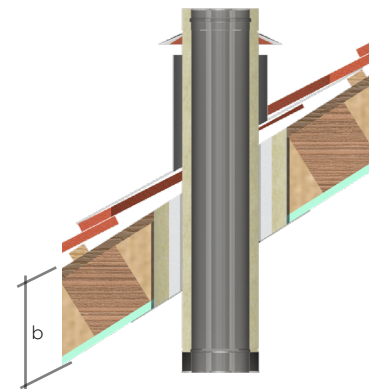
b = max. Einbaulänge (siehe Darstellungen rechts)



Bauteiltiefe $b \leq 180$ mm



Bauteiltiefe $b \leq 360$ mm

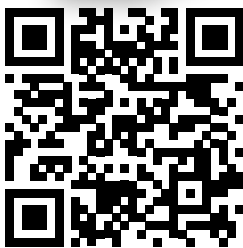


Lotrechte Bauteiltiefe $b \leq 500$ mm

PLANUNG LEICHT GEMACHT

PER KLICK BEQUEM ZUR BAUTEILZEICHUNG

NEU



Bei Klick auf das Produktbild unserer ständig aktualisierten Preislisten unter www.jeremias.de/downloads erhalten Sie ab sofort die jeweilige Bauteilzeichnung mit allen wichtigen Maßen als pdf.

TESTEN SIE DAS NEUE FEATURE JETZT!