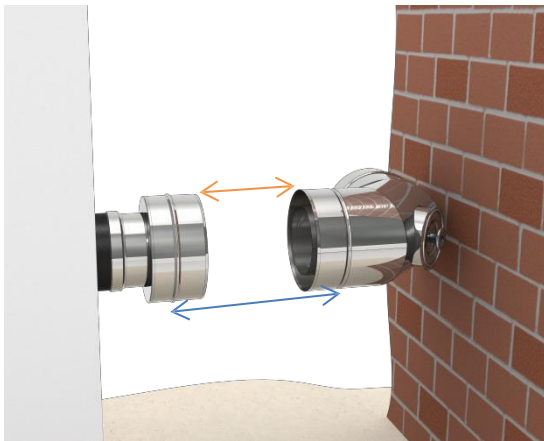
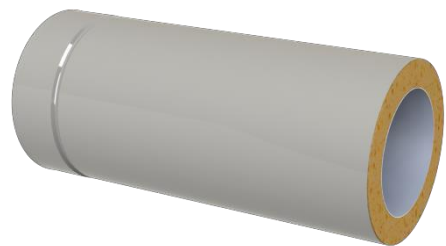


Kürzbare Elemente des Systems DW-KLK

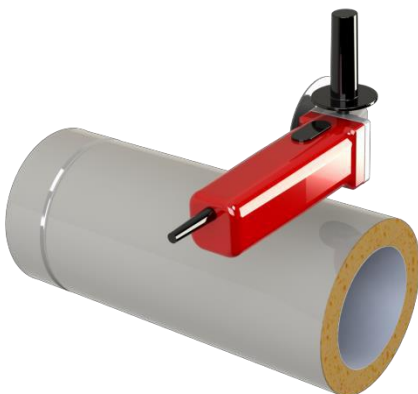
- 1 Messen Sie die Entfernung zwischen den beiden zu verbindenden Elementen und fügen Sie dem Wert 2 x 60 mm für die Überlappung der Stöße hinzu.



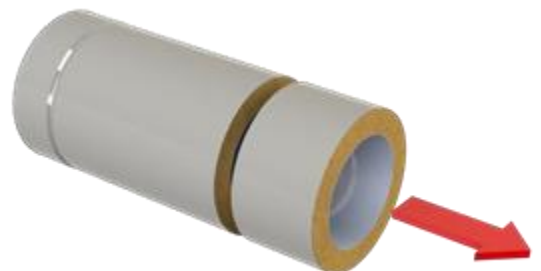
- 2 Bereiten Sie das Längenelement analog dem untenstehendem Bild vor.



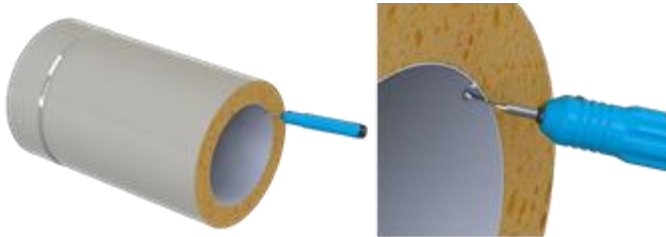
- 3 Nehmen Sie einen Winkelschleifer zur Hand und schneiden Sie das Element auf die gewünschte Länge zu (bitte denken Sie an die 2 x 60 mm).



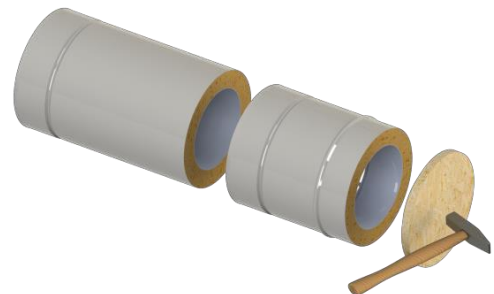
- 4 Durchschneiden Sie Innen- und Außenrohr zusammen mit der Isolierung. Der abgetrennte Teil des Rohres kann anschließend entfernt werden.



- 5** Entfernen Sie die scharfkantigen Grate am Ende des Rohres mit Hilfe eines Entgraters.



- 6** Applizieren Sie dünn KL Paste auf die Sickenaußenseite und montieren Sie das kürzbare Längenelement so, dass die konische Sickenseite des Standardbauteils (siehe nebenstehendes Bild) in das kürzbare Element einsteckt. Verwenden Sie einen Hammer und ein Holzbrett, um die Innenrohre fest zusammenklopfen zu können.



- 7** Bringen Sie das Klemmband auf der Verbindung der beiden Rohre an.

